

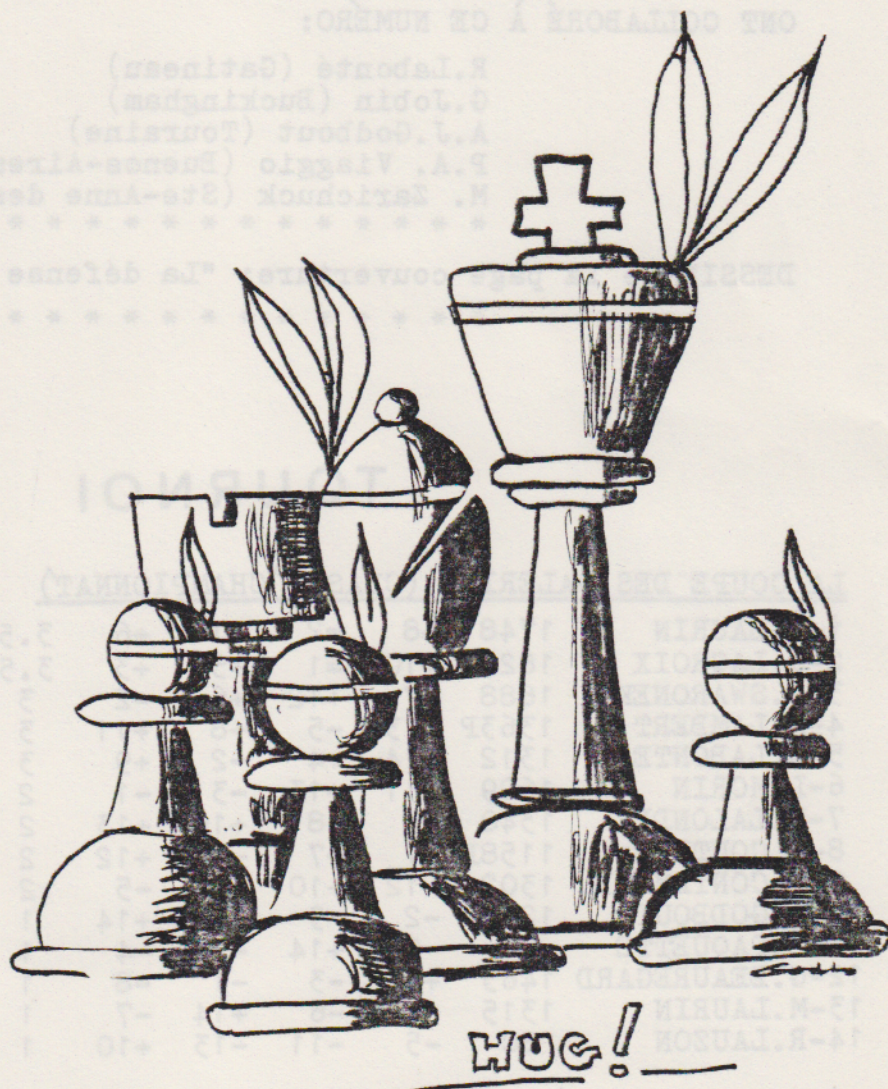
# MATOU

NO: 2

LA REVUE DE LA LIGUE D'ECHECS DE L'OUTAOUAIS INC.,

## AU SOMMAIRE

- LA COUPE DES GALERIES ...2
- MESSAGE DU PRÉSIDENT.....3
- LETTRES.....3
- LE CALCUL DE LA COTE (1).4
- LE GAMBIT LETTON (2).....5
- MORPHY: SON HISTOIRE (2).8
- LES STATISTIQUES.....9
- JOURNAL D'UN JOUEUR D'  
ÉCHECS PAR CORRESPONDANCE.10
- PARTIES.....11
- LES PROBLÈMES À GODBOUT...14



JUIN --- JUILLET 1980

CONSEIL D'ADMINISTRATION DE LA  
LIGUE D'ECHECS DE L'OUTAOUAIS INC.,

R.LABONTÉ, Président  
G.JOBIN, Secrétaire, statisticien  
et responsable de Matou.  
M.LALONDE, Trésorier

A.J.GODBOUT,  
G.BEAUREGARD,  
H.SIMON et  
D.LAURIN.

\* \* \* \* \*

DATE DE PUBLICATION DU PROCHAIN MATOU (#3): 5 août

\* \* \* \* \*

POLITIQUE de publication des parties: L'accent est mis sur les parties de nos abonnés. N'hésitez pas à nous faire parvenir vos parties avec, si possible, vos commentaires, ces derniers n'étant cependant pas nécessaires.

\* \* \* \* \*

TOUTE contribution à MATOU est entièrement bénévole.

\* \* \* \* \*

ONT COLLABORÉ À CE NUMÉRO:

R.Labonté (Gatineau)  
G.Jobin (Buckingham)  
A.J.Godbout (Touraine)  
P.A. Viaggio (Buenos-Aires, Argentine)  
M. Zarichuck (Ste-Anne des Plaines)

\* \* \* \* \*

DESSIN de la page couverture: "La défense indienne!" 'A.Godbout

\* \* \* \* \*

## TOURNOI

### LA COUPE DES GALERIES (CLASSE 'CHAMPIONNAT')

1-D.LAURIN	1748	+8	=2	+12	+6	3.5	1764
2-S.LACROIX	1826	+10	=1	+5	+3	3.5	1827
3-J.SWARONEK	1688	+7	+12	+6	-2	3	1693
4-M.LAMBERT	1363P	+13	-5	+8	+11	3	1387/9
5-R.LABONTE	1312	+14	+4	-2	+9	3	1480
6-L.MORIN	1609	+11	+13	-3	-1	2	1600
7-M.LALONDE	1340	-3	-8	+10	+13	2	1350
8-D.COUTURE	1158P	-1	+7	-4	+12	2	1322/8
9-Y.CONTAMINE	1302	-12	+10	+11	-5	2	1303
10-A.GODBOUT	1274	-2	-9	-7	+14	1	1273
11-B.PAQUETTE	SC	-6	+14	-9	-4	1	1179/4
12-G.BEAUREGARD	1463	+9	-3	-1	-8	1	1440
13-M.LAURIN	1315	-4	-6	+14	-7	1	1293
14-R.LAUZON	SC	-5	-11	-13	+10	1	1085/4

Dans la CLASSE 'AMATEURS': 1.G.Allaire avec 8pts; 2-M.Miron avec 6pts; 3-4: R.Rose et J.Chassé avec 3.5pts; 5-6 (3pts): R.Salomon et G.Lawrence; 7 (1pt): G.Milot; 8-9 (Opt) A.Militello et G.Labelle.

# MESSAGE DU PRÉSIDENT

## QUE RESTE-T-IL DE NOS AMOURS?

Eh bien oui, avec la venue de la saison estival, avec la fermeture des Clubs d'Échecs de Hull et du Patro pour l'été, il en reste encore beaucoup.

Localement, le Club d'Échecs de Gatineau demeure ouvert tout l'été, et il est situé sur la rue Carle, près de la Montée Paiement d'où à chaque mardi soir à compter de 19:00 hres, on vous accueille avec des parties amicales ou des blitz pour la modique somme de \$0.50

Le 24 juin prochain, au Parc Jacques Cartier de Hull, à compter de 13:00 hres, à l'occasion de la St-Jean et pour venir en aide à l'Organisation de la Paralysie Cérébrale, la Ligue d'Échecs de l'Outaouais vous invite à venir jouer contre notre champion Denys Laurin en parties simultanées. Il y aura aussi des parties amicales. En cas de pluie, le tout se déroulera à la Ruche, en face du Pont Interprovincial.

Ceux qui demeurent à Gatineau: il y a par l'entremise du Télécable Vidéotron Canal 2, une émission sur les échecs à chaque jeudi à 17:30 hres dans le cadre de Gatineau Mag.

Du 19 au 27 juillet prochain, à l'Université Carleton d'Ottawa, il y a le tournoi ouvert du Canada. Ce sera l'événement Régional par excellence pour cette nouvelle décennie et je vous invite fortement à y participer, afin de vous tremper dans la vraie compétition et de voir à l'oeuvre des Maîtres et Grand Maîtres Internationaux.

Le C.A. de la Ligue d'Échecs de l'Outaouais se réunira à la campagne, soit en camping pour faire une rétrospective de ses activités, pour planifier la nouvelle saison et se récréer dans un petit tournoi amical, en compagnie de nos familles.

Enfin, je souhaite à tous, de très bonnes vacances et que le MATOU vous suive partout.

Votre Président,

RÉJEAN LABONTÉ

\* \* \*

## LETTRES

Je tiens à féliciter la Ligue d'Échecs de l'Outaouais Inc., pour la promotion de notre jeu si humble et formateur lors du Festival aux Galeries de Hull. Je compte remercier le comité pour leur travail d'équipe qui est la clé du succès dans toute corporation et ils ont su le mettre en oeuvre. J'apprécie la coopération des personnes ressources ainsi que la participation monstre à ce festival. Il ne faut pas laisser échapper les retombées d'un tel événement. N'ayant pu être à vos côtés, je lève mon chapeau à cette équipe dynamique et enthousiaste.

ROGER ROY

St-Emile de Suffolk.

Bravo pour ce premier numéro. Surtout le "GAMBIT LETTON". Encore d'autres analyses d'ouvertures s'il-vous-plaît. J'aime aussi les curiosités comme "UN RECORD?". Je suis friant des biographies de grands maîtres modernes et contemporains. Je n'oublie pas d'applaudir la cote régionale.

PIERRE TOURIGNY

Drummondville.

J'ai reçu le No.1 de MATOU. Très intéressant et principalement le Gambit Letton, page 5.

LOUIS G. TREMBLAY  
Beauport.

# LE CALCUL DE LA COTE

PAR G. JOBIN

Voici une série d'article qui initiera le joueur au calcul de la cote régionale.

Ce premier article n'est consacré qu'au calcul de la cote permanente. Dans le prochain MATOU, on montrera comment effectuer le calcul de la cote provisoire. Dans ce même numéro, Pierre Tourigny vous démontrera comment on arrive à la formule pour les points bonis. Finalement, dans le MATOU #4, un article synthèse sur la façon de coter un tournoi où l'on retrouve des sans-cotes, des cotés provisoires et des cotes permanentes.

## 1. LA COTE PERMANENTE

La formule de la cote permanente n'est utilisée que pour un joueur qui a joué au moins 25 parties cotées. Cette formule est:

$$R_n = R_o + 32(W - W_e)$$

où:  $R_n$  est la cote obtenue après le tournoi;  $R_o$ , la cote avant tournoi;  $W$ , la performance du joueur dans le tournoi et  $W_e$  la performance espérée du joueur.

$W_e$  s'obtient à partir de la table suivante:

D	H	P	L	D	H	P	L	D	H	P	L
0-3	.50	.50		122-129	.67	.33		279-290	.84	.16	
4-10	.51	.49		130-137	.68	.32		291-302	.85	.15	
11-17	.52	.48		138-145	.69	.31		303-315	.86	.14	
18-25	.53	.47		146-153	.70	.30		316-328	.87	.13	
26-32	.54	.46		154-162	.71	.29		329-344	.88	.12	
33-39	.55	.45		163-170	.72	.28		345-357	.89	.11	
40-46	.56	.44		171-179	.73	.27		358-374	.90	.10	
47-53	.57	.43		180-188	.74	.26		375-391	.91	.09	
54-61	.58	.42		189-197	.75	.25		392-411	.92	.08	
62-68	.59	.41		198-206	.76	.24		412-432	.93	.07	
69-76	.60	.40		207-215	.77	.23		433-456	.94	.06	
77-83	.61	.39		216-225	.78	.22		457-484	.95	.05	
84-91	.62	.38		226-235	.79	.21		485-517	.96	.04	
92-98	.63	.37		236-245	.80	.20		518-559	.97	.03	
99-106	.64	.36		246-256	.81	.19		560-619	.98	.02	
107-113	.65	.35		257-267	.82	.18		620-735	.99	.01	
114-121	.66	.34		268-278	.83	.17		736 & +	1.00	.00	

où D est la différence entre la moyenne des cotes de vos adversaires et votre cote;  $P_h$  la probabilité de gain par ronde si vous êtes le plus haut coté et  $P_l$  cette même probabilité si vous êtes le plus bas coté.

**EXEMPLE:** Dans un tournoi de cinq rondes, vous avez une cote avant tournoi de 1500. La moyenne des cotes de vos adversaires est 1350. Donc  $D=150$ . Donc, puisque  $146 < 150 < 153$  et puisque vous êtes le plus haut coté, vous pouvez espérer un score de  $W_e = 5 \times .70 = 3.5$  points. Si vous réussissez un score de 4, votre nouvelle cote sera:

$$R_n = 1500 + 32(4 - 3.5) = 1516$$

Par contre, si vous ne réussissez que 2 points, cette cote deviendra:

$$R_n = 1500 + 32(2 - 3.5) = 1452 \quad (\text{suite page 7})$$

# LE GAMBIT LETTON: IDÉES ET ANALYSES (2)

PAR PABLO A. VIAGGIO

Dans l'article précédent, nous avons parlé de 1-e4 e5 2-Cf3 f5 3-Cxe5 Df6 4-Cc4. Maintenant, nous verrons 4-d4 et, dans l'article suivant, nous analyserons 3-Fc4.

1- e4 e5  
2- Cf3 f5  
3- Cxe5 Df6  
4- d4

On soutient le C, et on fait jouer le F des cases noirs. L'attaque contre le Pe4 noir s'obtiendra avec f3.

4- ... d6

Cette précaution est nécessaire. Si 4-...,fxe4 directement, il suit 5-Fc4 (même les coups 5-Dg4 ou 5-Dh5+!,g6 6-Dg4 doivent être avantageux),c6 (si 5-...,Ce7 6-Cc3!,d6 7-Cf7 ±) 6-Cf7,d5 7-Cxh8,dxc4 8-Dh5+,g6 9-Dxh7,Ce7 10-Cxg6,Dxg6 11-Dxg6+,Cxg6 12-Cd2 ±.

5- Cc4

Une variante très peu connue est 5-Cf3!?. Les Noirs continuent avec 5-...,fxe4 et après 6-Cg5 (6-Fg5,Df5 7-De2,Ce7 8-Fxe7 Fxe7 9-Cfd2, 0-0! 10-Cxe4,Te8 11-Df3,Fh4! 12-Fd3,d5 -+, Méndez-Viaggio, partie à 5', 1978), je propose 6-...Ff5!?, par exemple: 7-Cc3 (7-g4,Fg6;8-Fg2,d5 9-Cc3,c6), De7 8-g3 (8-Fc4,h6 9-Ch3,Cf6 10.0-0,Cc6 et ...0-0-0), Cf6 9-Fg2,d5 10-0-0,h6 11-Ch3,Df7 12-Fe3,Cc6.

5- ... fxe4  
6- Cc3

Il y a deux autres alternatives intéressantes:

I) La variante Nimzowitch 6-Ce3. Les Blancs veulent jouer Fc4 et après ...d5, ils suivent avec Fb3,c4 et Cc3, par exemple, Nimzowitch-Behting, Riga 1919: 6-...,c6 7-Fc4,d5 8-Fb3,Fe6? 9-c4 ±. Je propose 7-...,b5!? et 8-...,b5!? comme amélioration. Antérieurement, je suggérais 6-...Fe6?!, mais maintenant je crois que 7-Cc3!,Dg6 8-f3,exf3 9-Dxf3 est à l'avantage des Blancs. En ce moment, il me semble que 6-...,Dd8!?, pour donner f6 au C, est jouable. p.ex.: 7-Fc4 (7-Cc3,Cf6 8-Fc4,c6 9-d5,c5 ou 9-...,Cbd7),Cf6 8-0-0,Cc6 9-Te1,Ca5 10-Fb3 (10-De2,Cxc4 11-Dxc4,d5 12-De2,Fe7 et ...0-0),Cxb3 11-axb3,Fe7 et ...0-0.

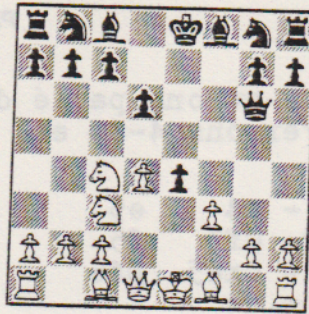
II) La variante Bronstein 6-Fe2, pour que les Noirs ne jouent pas ...Dg6. Au lieu de jouer les théoriques 6-...Cc6 et 6-...,Dd8, ou le douteux gambit Diemer 6-...h5, je suggère 6-...,Ff5!?, par exemple 7-Ce3,Cc6 8-Cxf5,Dxf5. Il faudra l'éprouver pour déterminer sa valeur.

6- ... Dg6

C'est la variante principale, et la plus populaire, mais on peut aussi essayer:

I) 6-...,Df7!? 7-d5 (7-Ce3,Cf6 8-Fc4,Dg6 et ...c5,...d5), Cf6 8-De2, Ff5 9-f3,De7! 10-fxe4,Cxe4

II) Je considère 6-...,Dd8!? comme intéressant, pour défendre le Pe4 avec Cf6. L'intention de gagner le P, ne paraît pas donner beaucoup: 7-De2,Ff5 8-Cxe4,De7 9-Cc3,Dxe2+ 10-Fxe2,Fxc2 11-Cd5,Rd8 12-Ff4, Cc6 ou 12-Fg5+,Ce7 pour ...h6.



Voici un important carrefour. Outre le coup du texte, les Blancs ont plusieurs suites:

- I) Contre 7-Ff4, la réponse théorique 7-..., Cf6 8-Ce3, Fe7 9-Fc4, c6 10-d5, b5 11-Fe2, b4 12-Ca4, Fd7 13-a3, cxd5 14-axb4, Fc6 15-Cc3, Df7 16-Cf5, 0-0 17-Fxd6, Fxd6 18-Cxd6, De7 paraît suffire.
- II) 7-d5, Cf6 8-Fe3, Fe7 9-Dd4 0-0 10-Cd2, c5 11-dxc6, Cxc6 12-Dc4+, Rh8 comme Spielmann-Nimzovitch, Semmering 1926, ne promet rien aux Blancs.
- III) Contre 7-De2, je propose 7-..., Cc6 8-Fe3, Ff5!? et si 9-Cd5, 0-0-0.
- IV) 7-h3, Cf6 8-g4, Fe7 9-Fg2, 0-0 10-Fe3, c6 (Rauser-Iljin-Zenevsky, Leningrad 1936), avec un jeu intéressant.
- V) 7-Ce3! est un bon coup. Les Blancs veulent un jeu solide, sans entrer dans les suites tactiques où les Noirs ont du contre-jeu. Normalement, on suit 7-..., Cf6 8-f3! (8-Fc4, c6 9-d5, Fe7 10-a4, Cbd7 11-a5, Ce5 12-Fe2, 0-0 13-0-0, Fd7 14-Rh1, Rh8 15-Cc4, Cfg4 donna un bon jeu aux Noirs dans Fischer-Pupols, champ. juvénile, USA 1955. Dans Gabrans-Purins, Mémorial Bething, corr. 1974/76, les Blancs jouèrent 8-Ced5, Cxd5 9-Cxd5, Df7 10-Fc4, c6 11-Cb6 [la théorie indique 11-Ce3, d5 12-Fb3, Fe6 13-c4±, mais 12-...b5 est parfaitement jouable], d5 12-Cxa8, dxc4 13-De2, Fd6 14-Dxe4+, Fe6 15-Fe3, 0-0 16-0-0-0, Fd5 17-Dh4, Cd7 18-Thg1, Txa8 19-g4, Ff3 20-Tde1, Cf6 21-Dg5, Ce4 22-Dh4, c3 23-b3, Fa3+ 24-Rb1, Cd2+ 25-Fxd2, cxd2 0-1), et ici, je crois que 8-... exf3 (les livres indiquent 8-..., Fe7 9-Fc4, c6 10-fe4, Cxe4 11-0-0, Cf6 12-De2 ±) 9-Dxf3, Fe7 pour ...0-0 peut être soutenable. Si 10-Ced5, 0-0!? 11-Cxc7, Fg4 paraît donner l'attaque.

7- ... exf3

Le gambit Gunderam 7-..., Cf6?! se réfute avec 8-fxe4, Fe7 9-e5, Ch5 10-Fe3, Fh4+ 11-g3, Cxg3 12-hxg3, Fxg3 13-Rd2, selon Euwe, et, évidemment, il a raison.

8- Dxf3 Cf6  
9- Fd3 Dg4  
10- De3+ Fe7  
11- 0-0

11-Cb5?, Dxc7+, Rd8 13-Tg1, Dxh2 14-Cxa8, Cd5! (Nimzowitch)

11- ... Cc6  
12- d5!

12-Cb5, Dd7 13-Ff5, Dd8 = (Nimzowitch)

12- ... Cb4  
13- Tf4 Dd7  
14- Cb6!

14-Ff5, Dd8 (Nimzowitch)

14- ... axb6  
15-Txb4 0-0

Avec égalité (Nimzowitch). Toute cette variante devrait être jouée pour vérifier (ou non) les opinions du grand maître.

Pablo A.Viaggio.



(LA COTE REGIONALE, SUITE DE LA PAGE 4)

Voici un petit exercice pour vous faire la main: Un rapport de tournoi indique:

joueurs	R <sub>0</sub>						
A	1500	X	1/2	1	1	2.5	
B	1550	1/2	X	0	1	1.5	
C	1400	0	1	X	1/2	1.5	
D	1200	0	0	1/2	X	0.5	

Calculer la cote après tournoi de chacun de ces joueurs.

La solution complète est:

A = 1500 + 32 (2.5-1.98) = 1517

B = 1550 + 32 (1.5-2.04) = 1533

C = 1400 + 32 (1.5-1.44) = 1402

D = 1200 + 32 (0.5-0.48) = 1201

Dans ce cas-ci, la moyenne des cotes avant tournoi est sensiblement égales à la moyenne des cotes après tournoi. Cependant, en général, on remarque qu'à long terme, les cotes subissent une poussée déflationniste d'où la nécessité d'un réajustement à l'aide des points bonis. Une formule qui calcule ces réajustements a été mis au point par Pierre Tourigny et sera publiée dans le MATOU #3

Référence: Elo, A.E. The rating of chessplayers past and present, Arco, 1978

**ABONNEMENT À  
MATOU**

Veillez, S.V.P., me faire parvenir 8 numéros pour un an de la revue MATOU, au nom et à l'adresse ci-jointe sur le coupon.

NOM .....

ADRESSE , .....  
.....

► Taux: \$5 pour huit numéros.

Faire chèque ou mandat-poste à La ligue d'échecs de l'Outaouais inc.,  
et envoyez le tout à Gilles Jobin, 135 rue Lorrain,  
Buckingham, P.Q. J8L 1R3

# MORPHY: SON HISTOIRE (2)

PAR R. LABONTÉ

Morphy étudia à l'Académie Jefferson de la Nouvelle Orléans, d'où il fut un élève moyen dans chaque matière, excepté aux échecs. Son sport favori était l'escrime. Il gradua au Collège des Jésuites à Spring Hill en Alabama, d'où il demeura une année additionnelle, pour étudier les mathématiques avancées.

Adolescent, il était génial et constamment de bonne humeur. Il parlait quatre langues couramment et avec les années, il devint un orateur superbe. À un certain moment, il voulut entrer dans les Services Etrangers mais se retrouva dans les études du Droit.

Il réussit ses examens du barreau à 21 ans, et en attendant de pouvoir professer comme avocat, il se lança soudainement à corps perdu dans les échecs. Il devint ainsi une figure proéminente du monde des échecs.

En 1857, le Premier Congrès Américain des Echecs vit le jour à New-York. Faute de joueur de classe, on fit appel à Morphy, mais il refusa. Toutefois, le montant des souscriptions augmentait à un point tel, qu'on dut réserver une grande salle sur le Broadway pour combler la demande des amateurs qui voulaient y assister.

Le manque de bon joueur devint critique à l'approche du congrès et on fit appel à des amis de Morphy à la Nouvelle-Orléans afin de lui faire changer d'idée.

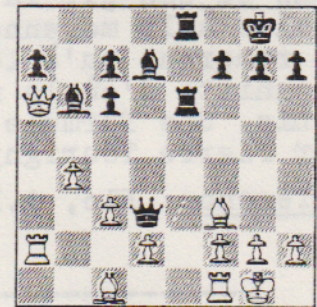
Tard en septembre, seulement quelques jours avant l'ouverture du Congrès, Morphy télégraphia à New-York pour confirmer sa présence.

Le 5 octobre 1857, la journée avant le début du Premier Congrès des Echecs, Morphy arriva au Club d'Echecs de New-York, au 19, 12<sup>e</sup> Avenue Est, juste à temps pour les appariements...

BLANCS: L.PAULSEN NOIRS: P.MORPHY (N.Y.1857)

Partie des 4 Cavaliers

1-e4 e5 2-Cf3 Cc6 3-Cc3 Cf6 4-Fb5 Fc5\*6-Cxe5  
Te8 7-Cxc6 dxc6 8-Fc4 b5 9-Fe2 Cxe4 10-Cxe4  
Txe4 11-Ff3 Te6 12-c3 Dd3 13-b4 Fb3 14-a4  
bxa4 15-Dxa4 Fd7 16-Ta2 Tae8 17-Da6 (voir le  
diagramme ci-contre) Dxf3!! 18-gxf3 Tg6+  
19-Rh1 Fh3 20-Td1 (20-Dd3 eut été relative-  
ment meilleur. Evidemment, si 20-d4, Fg2+  
21-Rg1 Fxf2 mat et si 20-Tg1, Fg2+ 21-Txg2,  
Te1+ suivi du mat) Fg2+ 21-Rg1 Fxf3+ 22-Rf1,  
Fg2+ 23-Rg1 Fh3+ 24-Rh1 Fxf2 25-Df1 Fxf1  
26-Txf1 Te2 27-Ta1 Th6 28-d4 Fe3 29-Aband.  
Cette partie propulsa Morphy sur la scène  
internationale. L'Europe l'attendait...



Position avant  
le 17<sup>e</sup> coup des  
Noirs.

★ 5-0-0, 0-0

Notre bon ami Alain Godbout joue au 11<sup>e</sup> échiquier pour l'équipe des "Lecteurs d'Europe-Echecs" contre les "Lecteurs de l'Italia Scacchistica". Son adversaire sera Ing. Vita Silvo. Bonne Chance ALAIN!

Le champion de l'Outaouais, Denys Laurin, joue actuellement dans la section réserve du championnat fermé d'Ottawa. Cinq autres concurrents lui font la lutte. Il s'agit d'un double rotation. Nous espérons pouvoir publier plusieurs parties de Denys dans le prochain MATOU. En attendant, souhaitons-lui bonne chance! (Au moment où ces lignes sont écrites, Denys a réussi 2.5pts avec 3 nulles et une victoire.



# STATISTIQUES

G. JOBIN

Les listes suivantes sont constituées des noms des joueurs ayant participé à au moins un des événements ci-dessous:

80/1 Pions Passés I (Jan.80)	80/10 TORO II (Mars 80)
80/2 Pions Passés II (Jan.80)	80/11 Pions Passés I (Mars.80)
80/3 Pions Passés I (Fév.80)	80/12 Pions Passés II (Mars 80)
80/4 Pions Passés II (Fév.80)	80/13 Pions Passés III (Mars 80)
80/5 Pions Passés III (Fév.80)	80/14 Pions Passés (Avril 80)
80/6 Pions Passés IV (Fév.80)	80/15 TOH I (Avril 80)
80/7 Cercle de Hull (Jan.80)	80/16 TOH II (Avril 80)
80/8 ACDI (Janv.80)	80/17 Pions Passés (Mai 80)
80/9 TORO I (Mars 80)	80/18 Coupe des Galeries I (Mai 80)

## C O T E S P E R M A N E N T E S

BEAUREGARD G	1440	GODBOUT A	1273	MAGER G	1360
BENOIT R	1520	GYURASZI S	1192	MAISONNEUVE J	1470
BLAD M	1716	HUM P	1523	MORIN L	1600
BOUCHARD Y	1233	JOBIN G	1717	NGUYEN TD	1620
BOUCHOUX E	1606	LABONTE REJ	1480	PETRUNKA R	1591
CHARTRAND R	1437	LABRE R	1128	ROY R	1535
CONTAMINE Y	1303	LACROIX S	1827	SEXTON F	1852
CREVIER R	1610	LALONDE M	1350	SZARONEK	1693
DAGENAIS W	1513	LAMOUREUX M	1208	TALAJIC M	1568
DE BENEDETTI	1597	LAURIN D	1764	TOURIGNY P	1333
DESHULNIERS P	1514	LAURIN M	1293	USHER D	1343
ENGLISH	1518	LAVALLEE JP	1210	WARD B	1535
FAULKNER R	1572	LEDUC JM	1508		

## C O T E S P R O V I S O I R E S

ASSELIN J	885/3	HERINGTON G	1548/16	MOREAU D	1023/10
BARREAU A	976/10	HUTTON TP	1178/15	MC CUAIG D	1168/5
BEAUCHAMP V	1290/10	JARRETT P	1160/5	NICOLE L	1361/10
BEDARD J	1324/10	JEAN B	936/9	PAQUETTE B	1179/4
BELAND C	1237/9	LABELLE	?/2	PAQUETTE JG	1151/5
BOISVERT D	?/3	LABONTE RAY	1075/12	PARENT D	?/5
BOLDUC M	1239/5	LACASSE M	1798/17	PERRON M	1401/23
BOURRET G	1172/3	LACOURSE G	1021/5	RAYMOND R	1168/4
BRIND'AMOUR L	1511/6	LAFONTAINE JD	1019/8	RIVARD P	1336/13
CLEMENT M	939/5	LAMBERT M	1387/9	SARRAZIN M	556/5
COHEN D	1537/5	LANGLOIS Y	?/3	SIMARD D	965/5
COUTURE D	1322/8	LATREILLE P	1095/3	SIMARD P	?/7
DE JESUS E	1601/12	LAURIN J	1263/14	SIMON H	1277/17
DE JESUS R	1614/7	LAUZON R	1085/4	SIMONEAU F	1302/3
DUBE J	1411/22	LEGENDRE S	900/4	ST-HILAIRE JA	1163/5
DUMOULIN M	594/7	LEMAY L	?/3	ST-LOUIS G	950/4
GAGNON JP	1031/9	MICHAUD D	?/1	VACHON J	?/3
GODBOUT G	?/3	MINEAULT M	1326/5	VACHON JL	995/5
GYURASZI J	955/4	MINORETTI A	1337/5		
GYURASZI M	1149/4	MIRON M	1036/15		

\*Si vous soupçonnez une erreur au niveau de votre cote, informez-en le statisticien de la LÉO.

\*Un joueur peut une fois dans sa vie, repartir "à neuf". Pour se faire vous n'avez qu'à écrire au statisticien.

\* La liste des cotes Blitz apparaîtra au prochain numéro de MATOU.

29/5/80

Chère Caissa,

M.Jobin m'envoie, aujourd'hui, une lettre me demandant de t'ouvrir aux yeux de tous. Tu me le permets, dis?

D'abord, il faut se présenter. J'ai 34 ans, suis célibataire (mais marié à toi bien sûr!), et étais contre maître dans un entrepôt de produits alimentaires. Malheureusement, je suis présentement un prisonnier dans un pénitencier fédéral à sécurité maximale, l'Institution Archambault. Et ce depuis 1971. Une chance inouïe que de t'avoir rencontrée en 1972, Caissa, sinon je serais devenu fou. Tu connais l'existence piteuse du prisonnier, mais tu as su soulager ma peine et m'encourager dans mon breuvetage échiquéen.

30/5/80

Bonne nouvelle, mon amour. Une lettre de M.John Cleeve, président de la CCCA (Canadian Correspondence Chess Association) m'est parvenue aujourd'hui. Il m'informe que je suis promu à la classe M (maître) de la ICCF (Fédération internationale des échecs par correspondance). Je jubile, tu penses.

Je m'inscris dès maintenant à un tournoi WT/GT de 15 joueurs. Y penses-tu, Caissa? Si jamais je gagnais, je serais éligible au Championnat du monde! Rêvons-nous?

Aussi, M.Cleeve demande ma participation à notre équipe nationale dans un match contre l'Ecosse. Evidemment, on doit accepter.

4/6/80

Allo, mon ange. Aujourd'hui, je m'inquiète un peu. Etant secrétaire des tournois thèmes pour la ICCF, je dois faire mon rapport tri-mensuel. Il semble dommage que le tournoi MAN/211-22 soit annulé; deux joueurs ne répondent pas à leur courrier.

9/6/80

Bonjour Caissa. Dans le tournoi A80810 (Social Quaterly, CCLA-Correspondence Chess League of America-), il ne me reste qu'une partie, et ce contre M.Robert Lucas. La position est celle-ci:

R. LUCAS



MZ

Position après  
42-...Rb4

Les Noirs viennent de jouer 42-...Rb4. Que dois-je faire, dis? Pour espérer gagner, je dois garder mon pion. Alors le seul coup logique est 43.Rc2. Examinons: (43.Rb1 ne va pas à cause de 43-...c5! et le pion blanc meurt avec l'idée 44-...c4) après 43-...a2 44-Rb2-44-Tf1, Ra3 gagne-c5, je dois donc me rendre à l'évidence; les Blancs ne peuvent pas gagner. C'est triste, très triste. Y a-t-il autre chose? Si 43-Tf7, a2 44-Rb2, Td7+; 45.Ra1, la réponse 45-...Ra3 gagne. Alors, je dois jouer 43-Fc6. Maintenant, je me dois d'annuler. Ceci me coûtera la première position, mais nous n'avons plus qu'à accepter 3 victoires, 1 défaite, et 2 nulles. Si 43-...Rb3, alors 44-Tf3+ est forcé. Les Noirs ne jouent pas 44-...Ra2?? à cause de 45-Tc3 menaçant le mat par 46-Fb5, mais 44-...Rb4. Maintenant, il faut parer la menace 45-...Tc4+ par 45-Fe8 et le tour est joué. Si 45-...a2 46-Rb2 Td7+ 47-Ra1 et les Blancs gagnent le Pa2 assurant la nullité.

11/6/80

En feuilletant le livre "The Games of the World Correspondence Chess Championships I-VII " j'apprends en page 53 que M.Potter est celui-là même contre lequel je joue en E 90011 (North American Master/Expert Class Championship, CCLA). Méfions-nous, chérie, il doit être coriace.

15/6/80

Mlle Auger de l'école institutionnelle m'apprend aujourd'hui qu'un professeur spécialisé viendra nous aider dans nos cours d'espagnol. Malgré que nous puissions correspondre en français, anglais, russe et allemand et un tout petit peu, en néerlandais, c'est absolument nécessaire que nous apprenions cette magnifique langue. Nous pourrions dialoguer avec un peu tout le monde. Mon ami cubain, Senor César Revuelta Capablanca sera content de recevoir nos lettres en espagnol. Sais-tu qu'il m'envoie des revues échiquiennes? J'ai reçu 3 numéros de Boletín Ajedrez, Radio Rebelde. Ils sont gratuits il me semble, dans cette île socialiste. Fidel sait éduquer les masses; mais c'est dommage, le service postal Canada-Cuba-Canada est épouvantable. Pourquoi?

( À SUIVRE )

### PARTIES

Y.CONTAMINE - R.LABONTÉ (A 17) Partie Anglaise Coupe des Galeries 80

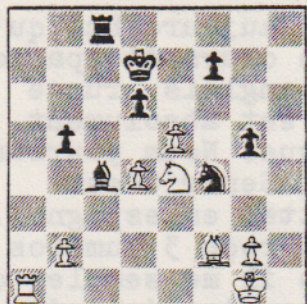
1-c4 Cf6 2-Cc3 e6 3-g3 Cc6 4-Fg2 Fc5 5-Cf3 a6 6-0-0 0-0 7-d4 Fa7 8-e4 d6 9-Te1 Cd7 10-a3 f6 11-b4 e5 12-d5 Cd4 13-Fe3 Cxf3+ 14-Dxf3 b6 15-De2 Tf7 16-Rh1 Cf8 17-Tf1 Fd7 18-f4 f5 19-Tf2 De7 20-Taf1 Te8 21-fxe5 Dxe5 22-Dd3 Cg6 23-Fd4 De7 24-exf5 Ce5 25-De2 Tef8 26-Fe4 Tf6 27-Cd1 De8 28-Ce3 c6 29-Cg4 T6f7 30-Cxe5 dxe5 31-Fe3 Dc8 32-Dh5 cxd5 33-Fxd5 Fc6 34-f6 Fxd5+ 35-cxd5 g6 36-Dxe5 Te8 37-Dg5 Dc3 38-Fc1 Te5 39-Dd2 Dc4 40-Te1 Txe1+ 41-Dxe1 Dxd5+ 42-Rg1 Dc6 43-Rf1 b5 44-Tf4 Fb8 45-Tf2 Dh1+ 46-Re2 De4+ 47-Rf1 Dc4+ 48-Rg2 Dc6+ 49-Rg1 Fa7 50-Fe3 De6 51-Tf3 Fxe3+ 52-Txe3 Db6 53-Df2 Txf6 54-Te8+ Rf7 55-Dxb6 Txb6 56-Ta8 Rf6 57-Rf2 Rg5 58-Rf3 Tf6+ 59-Rg2 h5 60-Te8 Rf5 61-Te3 g5 62-Tf3+ Re5 63-Txf6 Rxf6 64-Rf3 Re5 65-g4 h4 66-h3 Rd4 67-Re2 Re4 68-Rf2 Rf4 69-Rg2 Re3 70-Rg1 Rf3 71-Rh2 Rf2 72-Rh1 Rg3 73-Rg1 Rxh3 74-Rf2 Rxg4 75-Rg2 h3+ 76-Rh2 Rh4 77-Rg1 g4 78-Rh2 g3+ 79-Rg1 Rg4 80-Rh1 Rf3 81-Rg1 h2+ 82-Rh1 g2+ 83-Rxh2 Rf2 84-Rh3 g1=D et gagne facilement 0-1

E.DeJESUS - G.JOBIN (B- 00) Défense Nimzovitch Pions Passés, mai 80

1-e4 Cc6! 2-d4 d5 3-Fb5! (Dans cette position, 3-Fb5 semble être très original. Myers, dans "La défense Nimzovitch du Pion Roi" mentionne 1-e4 Cc6 2-Fb5 a6 3-Fxc6 (3-Fa4 d5 4-Fb3 Cf6 5-d3 e6 6-Cf3 d5) bxc6 4-d4 d5 5-Cc3 e6 etc.) dxe4! (Un coup risqué mais les B. doivent démontrer qu'ils ont une compensation suffisante pour le pion. 3-...a6 4-Fxc6 bxc6 5-d4 d5 retombe dans la variante citée dans la note précédente) 4-d5 a6 5-Fa5 b5 6-dxc6 Dxd1+ 7-Rxd1 bxa5 8-Cc3 Ff5 9-Fe3 (9-Cxa4 m'apparait meilleur) 0-0-0+ 10-Re1 Td6 11-Cge2 a3 12-Cd4 Fg6 13-h4 h6 14-h5 Fh7 15-bxa3 e5 (Les N. ont un avantage certain) 16-Cde2 Txc6 17-a4?! Fb4 18-Fd2 e3! 19-fxe3 Fxc2 20-Th4 Fe7 21-Tg4 (Je me demande si les B. n'auraient pas mieux fait de ramener leur tour) Cf6 22-Txg7 Cxh5 23-Txf7 Fh4+ 24-Rf1 Fd3 25-Rg1 Tf6 26-Txf6 Cxf6 27-Tf1 Td8 28-Fc1 Ce4 29-Tf7 Fxe2 30-Cxe2 Td1+ 31-Rh2 Te1 32-Aband. 0-1 (Notes de G.J.)

S.LACROIX - D.LAURIN (C 50) Italienne, TOH 80

1-e4 e5 2-Cf3 Cc6 3-Fc4 Cf6 4-Cc3 Fc5 5-d3 d6 6-Fg5 h6 7-Fh4 g5 8-Fg3 Fg4 9-h4 Ch5 10-Cd5 Cd4 11-hxg5 hxg5 12-c3 Ce6 13-Db3 c6 14-Ce3 Fxe3 15-fxe3 b5 16-Fxe6 Fxe6 17-Dc2 Df6 18-Ff2 Fg4 19-Cd2 Rd7 20-a4 a6 21-c4 Thc8 22-Db3 De6 23-O-O Tcb8 24-cxb5 Dxb3 25-Cxb3 axb5 26-axb5 cxb5 27-d4 Fe2 28-Tc1 Fc4 29-Cd2 exd4 30-exd4 Txa1 31-Txa1 Tc8 32-e5 Cf4 33-Ce4 (Voir le diag.) dxe5 34-Ta7+ Rc6 35-Ta6+ Rb7 36-Th6 Tc6 37-Cc5+ Rc7 38-Txc6+ Rxc6 39-dxe5 Cd3 40-Ce4 Cxf2 41-Rxf2 Rd5 42-Cxg5 Rxe5 43-Re3 nulle 1/2 - 1/2



Remarque de DL: 33-Ce4?? perd contre 33-...Ce2+ et après 34-Rh1 ou Rh2, 34-...Th8 mène au mat après Fh4. Naturellement sur 34.Rf1 suit Cg3++ et 35-...Cxe4 et les N. gagnent la partie. Les N. étaient à court de temps dès le 29e mouvement.

A.HÉBERT - T.ADAMS (C 78) Espagnole, Corr. 79-80

1-e4 e5 2-Cf3 Cc6 3-Fb5 a6 4-Fa4 b5 5-Fb3 Cf6 6-O-O Fc5 7-c3 O-O 8-d4 Fd6 [8-...Fxd4] 9-Fg5 h6 10-Fxf6 Dxf6 11-d5 Ca5 12-Fc2 c6 13-Cbd2 cxd5 14-exd5 Fb7 15-Ce4 De7 16-Te1 b4 17-Cxd6 Dxd6 18-Dd3 Tfe8? [Ce coup est très faible et fait perdre la partie aux N.] 19-Dh7+ Rf8 20-Dh8+ Re7 21-Txe5+ Aband. 1-0 [Notes de A.H.]

L.G. TREMBLAY - S. BORODIN (C 40) Gambit Letton, Corr. 79-80

1-e4 e5 2-Cf3 f5 3-d4 fxe4 4-Cxe5 Cf6 5-Fe2 d6 6-Cc4 Cc6 7-Fg5 Fe7 8-Cc3 O-O 9-d5 Ce5 10-Fxf6 Fxf6 11-Cxe4 Cxc4 12-Fxc4 Fxb2 13-Tb1 Dh4 14-De2 Fg4 15-De3 Tae8 16-g3 Txe4+ 17-Dxe4 Fc3+ 18-Rf1 Fh3+ 19-Dg2 Dxc4+ 20-Rg1 Fxg2 21-Rxg2 Dxd5+ 22-Aband. 0-1

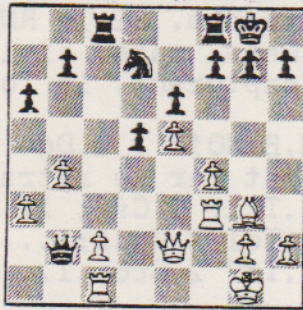
P.BOULERICE - A.PILON (B 78) Sicilienne, Corr. 79-80

1-e4 c5 2-Cf3 d6 3-d4 cxd4 4-Cxd4 Cf6 5-Cc3 g6 (5-...a6) 6-Fe3 Fg7 7-f3 O-O 8-Dd2 Cc6 9-Fc4 Fd7 10-O-O-O Tc8 (10-...Da5) 11-Fb3, Ce5 12-h4 Cc4 13-Fxc4 Txc4 14-h5 Cxh5 15-g4 Cf6 16-Cde2 Te8 (16-...Da5 17-Fh6 Fh8?! 18-Fxf8 Rxf8) 17-e5 Cxg4 18-fxg4 Fxg4 19-exd6 Dxd6 20-De1 Da6 21-Td3 Fxe2 (Si 21-...b5 22-Rb1 Ff5 23-Td4 h5 (23-Fxd4? Cxd4) 24-Txc4 bxc4 25-Cd4 Fg4 26-Tf1 Db7 (26-...e5? 27-Df2 f5 28-Cdb5) 27-Df2 f5 28-Fc1 a6! avec l'idée de e5 et non pas 28-...Td8? 26Ce6) 22-Dxe2 Fxc3 23-Txc3 Tec8? (23-...Txc3) 24-Txc4 Txc4 25-Dh2 h5 26-Db8+ Rh7 27-Df8 De6 28-Dh6+ Rg8 29-Td1 Dc8 30-Fd4 Txd4 31-Txd4 e5 32-Td5 Db8 33-a4 e4 34-Td4 De8 35-Rd1 a6 36-a5 e3 37-Re1 e2 38-b4 De7 39-Tc4 De6 40-Td4 Df6 41-Df4, Dxf4 42-Txf4 Rg7 43-c4 g5 44-Td4 h4 45-Rxe2 h3 46-Rf2 f5 47-Rg3 g4 48-b5 Rf6 49-bxa6 bxa6 50-c5 Aband. 1-0 (Notes de P.B.)

Petit commentaire: Après 20-De1, Geller évalue la position en faveur des B. alors que Bukic (Inf.#17) la juge incertaine après 20-...Da6. 21-...Fe2 est une suggestion de Bukic alors que 21-...b5 etc. fut essayé dans la partie Martin-Tarjan en 1974. Cette partie (Boulerice-Pilon) fut-elle une 'guerre de livres'? Il m'apparaît évident que les deux joueurs possédaient l'ECO II et l'informateur 17. Je trouve tout de même curieux qu'on puisse suivre le livre jusqu'au 23e coup! Récemment, Michel Zarichuk m'écrivait ceci: "Dans les ouvertures, il faut innover, si on veut apprendre à bien jouer aux échecs". Je ne blâme pas les B. car les N. étaient théoriquement (selon Geller, en tout cas) embarqués dans une variante inférieure. Je me pose néanmoins de sérieuses questions sur les motivations noires à jouer cette variante (GJ)

M.LAMOUREUX - B.WARDS (B 01) Défense Scandinave TOH 80

1-e4 d5 2-exd4 Dxd5 3-Cc3 Dd8 4-d4 Cf6 5-Cf3 Fg4 6-Fe2 e6 7-O-O Fe7  
 8-Fe3 O-O 9-Ce5 Fxe2 10-Dxe2 c6 11-a3 Cbd7 12-Tad1 Dc7 13-Ff4 Fd6  
 14-b4 Cd5 15-Cxd5 cxd5 16-Tdc1 Fxe5 17-dxe5 Tac8 18-Fg3 a6 19-f4  
 Dc3 20-Tf3 Db2 (voir le diag.) 21-Dd2 b5 22-Tb3 Da2 23-Ff2 Tc4 24-  
 Fd4 Tfc8 25-Fb2 Cb6 26-Ta1 Txc2 27-Dxc2 Dxa1+  
 28-Fxa1 Txc2 29-Tc3 Txc3 30-Fxc3 Cc4 31-Rf2  
 Rf8 32-Fd4 Re8 33-Re2 Rd7 34-Rd3 Cxa3 35-g4 g6  
 36-h4 Cc4 37-Fc3 Rc6 38-Rd4 Rb6 39-g5 d5 40-  
 Rd3 axb4 41-Fxb4 Ca5 42-Rd4 Cc6+ 43-Rc3 d4+  
 44-Rb3 Cxb4 45-Rxb4 Rc6 46-Aband. 0-1



Dans la position du diagramme, voyez-vous une variante forcée où les B. peuvent gagner la D.noire?

L.G.TREMBLAY - E.M. SEARS (C 78) Espagnole Corr. 79-80

1-e4 e5 2-Cf3 Cc6 3-Fb5 a6 4-Fa4 b5 5-Fb3 Cf6 6-O-O Fc5 7-c3 O-O  
 8-De2 d6 9-Td1 De7 10-d4 Fb6 11-Fg5 h6 12-Fxf6 Dxf6 13-Fd5 Fd7 14-  
 b4 Tab8 15-a4 Ce7 16-a5 Fa7 17-dxe5 dxe5 18-Fxf7+ Txf7 19-Txd7 Cg6  
 20-Da2 Td8 21-Dxf7+ Dxf7 22-Txd8+ Rh7 23-C1d2 c5 24-Td6 c4 25-Txa6  
 Cf4 26-Cxe5 Ce2+ 27-Rh1 Dxf2 28-Taf1 De3 29-C2f3 Fd4 30-cxd4 c3 31-  
 Te1, Aband. (Si 31-...c2 32-Tc6) 1-0

P.TOURIGNY - W.DAGENAIS (E61) Est-Indienne TOH 80

1-e3 Cf6 2-Cf3 g6 3-c4 Fg7 (L'ouverture Van't Kruys. La formation  
 e3, c4 est jouable contre à peu près n'importe quoi, même avec les  
 Noirs (où e6, c5, bien sûr). De leur côté, les Noirs adoptent une  
 Est-Indienne, une autre formation passe-partout). 4.Cc3 O-O 5-d4  
 d6 6-Fe2 Cbd7 7-O-O e5 8-Te1 Ce8 (libère le pion f, mais attention  
 à l'embouteillage). 9-Dd3 f5 10-dxe5 dxe5 (mieux valait prendre avec  
 le cavalier pour aérer) 11-e4 f4 12-b3 Cef6 13-Td1 (menace le pion e)  
 De7 14-Cd5 Dd8 15-Fa3 Te8 (les Blancs devraient gagner avec une telle  
 position) 16-Td2 c6 17-Cxf6+ Fxf6 18-Dc3 Fe7 19-c5 Dc7 20-b4 Ff6 21-  
 Fc4+ Rg7 22-Fb3 (le début d'une manoeuvre inutile qui permet aux Noirs  
 de se dégager) Cf8 23-Dc4 Fe6 24-Dc3 Tad8 (la dame en c2 était préféra-  
 ble) 25-Tad1 Txd2 26-Txd2 Td8 27-Txd8 Dxd8 28-Fb2 Fxb3 29-Dxb3 De7 30-  
 Fc3 g5 31-Db2 Cd7 32-h3 h5 33-Cd2 De6 34-Dc2 g4 35-hxg4 hxg4 36-Db3  
 Rf7 37-Dxe6+ Rxe6 38-Cc4 Fe7 39-f3 g3 (les Noirs proposent la nulle)  
 40-a4 a6 41-Ca5 b5 42-axb5 cxb5 43-c6 Cb6 44-Cb7 Cc8 45-Rf1 Cb6 46-  
 Re2 Fd6 47-Rf1 Cc4 48-Re2 Cb6 49-Cxd6 Rxd6 50-c7 Nulle, Hélas! 1/2 -1/2

(Commentaires de P.Tourigny)

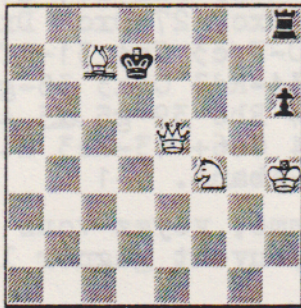
Petit commentaire: L'ouverture Van't Kruys? En fait il y a transpo-  
 sition dans l'est-indienne après le 5e coup. ECO IV mentionne (au  
 lieu de 8.Te1) cinq possibilités blanches: 8.b3, 8.dxe5, 8.d5, 8.Dc2  
 et 8.b4. Aussi, au 40e coup, pourquoi les Blancs ne jouèrent-ils pas  
 40.Ca5? (GJ)

ROGER ROY - M.BOLDUC (A 19) Partie Anglaise Corr. 79-80

1-c4 Cf6 2-Cc3 e6 3-e4 c5 4-e5 Cg8 5-d4 cxd4 6-Dxd4 Cc6 7-De4 d6  
 8-Cf3 dxe5 9-Cxe5 Fd7 10-Cxd7 Dxd7 11-Fg5 Fb4 12-Td1 Dc7 13-Fe2  
 Cge7 14-O-O a6 15-Td3 O-O 16-Tfd1 Tad8 17-Th3 Txd1+ 18-Cxd1 Cg6  
 19-Fh5 Cce7 20-Tb3 Cc6 21-Th3 De5 22-Fxg6 hxg6 23-Dxe5 Cxe5 24-  
 Tb3 Cc6 25-a3, aband. 1-0

# LES PROBLÈMES... À GODBOUT

7.C.Bewitt  
Ottawa, inédit



2 coups

8.T.Kardos  
mention speciale  
Maqyar Sakkelet 1951



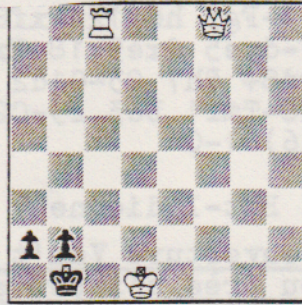
(J.A.) 2coups

9.E.Gros  
Europe Echecs  
1979



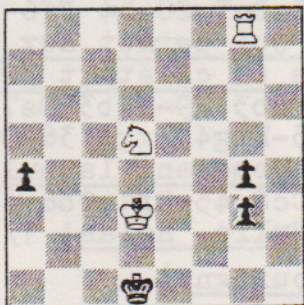
(J.E.) 2 coups

10.Ken Braithwaite  
Kingston,  
Inédit



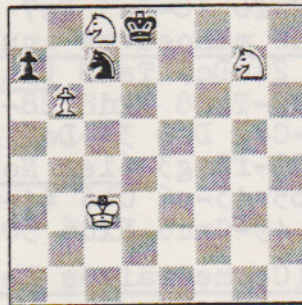
3 coups

11.Wolfgang Pauly  
Neue Wiener Schztg  
1923



4 coups

12.T. Gorguiev  
1er Prix 1963  
Vercherny Novo  
sibirsk



Gain Bl.

## Solutions des problèmes du dernier numéro

1.L'HERMET : 1.De5 coup  
d'attente. Si le RN bouge  
la Dame mate, si les  
CN capturent, la Tour mate

2.M.BENGIE : 1.Dg4 (menace  
de mat par le retrait du C)  
1...Tf1; 2.Cf3; 1...Tel 2.Ce  
1...Td1 2.Dxd1; 1...Tb1 2.Cb3;  
1...Tc7 2.Cc6; 1...Tb7; 2.Cb5

3.FIGUEIREDO: Sur l'essai  
1.Tc3 , Te5! d'où 1.gf5  
(menace 2.De4). Les défenses  
dans l'ordre sont 1...Tc8/  
Tc7/Tc6/Tc5/Tc4/Te3 et les  
mats sont 2.Rc8/Rc7/Rc6/Fc5/  
Cb5/De5 ( le thème Fleck )

4.NEMO 1.T6g3 Ta6; 2.Th3 Th6;  
3.bc8D si 1...Tc6; 2.Th1 Th6  
3.ba8D

5.J.T.MANGINI: 1.Te1! a3;  
2.Re6 a2; 3.Rf5 b3; 4.Rg5  
b2; 5.Te7 Rf8; 6.Rf6 a1D;  
7.g7 Rg8; 8.Te8gagne

6.KASPARYAN : 1.Dh7 Rg5;  
2.Td5 Rg4; 3.Dh5 Rf4; 4.Dh2  
Re4; 5.Te5 Dxe5; 6.De2 Rd4;  
7.Db2 Rd5; 8.Db5 Rd6; 9.Db8  
etc. Les noirs obtiennent  
une nulle car le roi noir  
est collé à sa Dame

Note: quelques fois on  
retrouve les mentions  
J.A. (jeu apparent) ou  
J.E. (jeu d'essais) sous  
les problèmes. Jeu appa-  
rent signifie que les  
noirs jouent, et il y a  
un mat préparé. Mais après

la clé, les réponses blanches changent le plus souvent. Il est toujours  
recommandé de regarder le jeu apparent d'abord et de tenter de solu-  
tionner par la suite. J.E. signifie qu'il y a des essais qui échouent.  
mais , après la clé, les mêmes essais reviennent sous forme de mat  
des défenses noires.