



MATOU

#10

2^{ème} ANNEE

la revue de la ligue d'échecs de l'outaouais inc.

DENYS LAURIN



Denys Laurin

CHAMPION RÉGIONAL

JUILLET-AOÛT 1981

MATOU est la revue de la Ligue d'Échecs de l'Outaouais Inc.,
La LEO est un organisme à but non lucratif et est affiliée
à la Fédération Canadienne des Echecs.

Toute collaboration à MATOU est entièrement bénévole et les
opinions émises par nos collaborateurs et correspondants ne
représentent pas nécessairement la position de la Ligue.

Dépot Légal 2e trimestre 1981, Bibliothèque Nationale du Canada

Rédaction: Gilles Jobin, 135 Lorrain, Buckingham PQ J8L 1R3

Lecture des épreuves: Roger Roy

Collaborateurs à ce numéro: Gilles Labelle (Montréal), Roger Roy
(Buckingham), Eckhard Schmidt (RFA), Jean-Marc Leduc (Hull),
Jean-Pierre Roy (Québec).

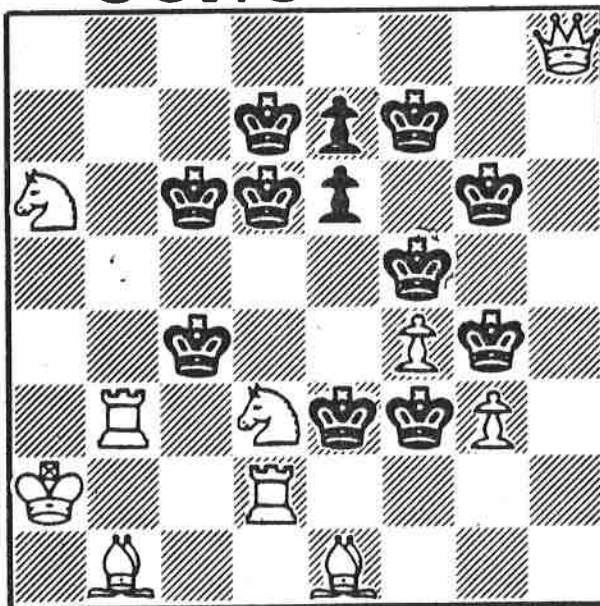
Caricature (Page couverture) de Nicole Desrosiers (Buckingham)

Date de tombée pour le #11: 1er septembre 1981

Date approximative de parution du #11: 12 septembre 81

Un ROI ROUGE sur l'enveloppe qui vous est adressée signifie la
fin de votre abonnement.

CONCOURS



LES BLANCS JOUENT ET FONT MAT,
À LA FOIS ET EN UN SEUL COUP,
LES 10 ROIS NOIRS!

Envoyez votre solution avant le 1er septembre 81 à Gilles Jobin. Le
prix (tiré au hasard, si plusieurs bonnes réponses sont reçues) est
un abonnement d'un an à la revue MATOU. PARTICIPEZ NOMBREUX!

la citation du mois

" LES ÉCHECS ÉTABLISSENT DES LIENS
PRIVILÉGIÉS PAR-DELÀ LES FRONTIÈRES "

Camil Seneca

Le Mot de la Rédaction

À cause de la grève des postiers canadiens, je n'ai pas reçu "Les Problèmes à Godbout" de notre ami de Touraine. Mes regrets à tous nos lecteurs-solutionnistes.

Le problème-concours de la page 2 est une idée de Jean Audoubert (Nantes, France). Espérons que vous participerez nombreux.

Une chronique régulière sur les études de fin de partie écrite par Roger Roy fait son apparition. Puis, comme si toute la famille se donnait la main, Jean-Pierre Roy propose (voir COURRIER) aussi une nouvelle chronique. Mais celle-ci demande VOTRE participation "intime". Sans cette dernière, JOUEURS(S)ES) tombera dans les affres de l'oubli.

Les parties de ce numéro viennent toutes (moins deux) du championnat fermé de l'Outaouais remporté par Denys Laurin. Elles ne sont pas excellentes mais elles reflètent bien le niveau de jeu atteint pas nos joueurs locaux.

Deux parties abondamment commentées par Eckhard Schmidt de l'Allemagne de l'Ouest vous sont présentées. Nos lecteurs verront de plus en plus le nom d'Eckhard dans nos pages. Je tiens à remercier Jean-Marc Leduc pour avoir traduit les textes.

Le gambit Letton tire à sa fin (Enfin! dirons plusieurs) avec seulement un article à venir.

Nos lecteurs remarqueront aussi plusieurs dessins: ils sont de Nicole Desrosiers (Buckingham), Alain Godbout (Touraine) et R. Brown. Glissez-nous un mot à savoir si vous appréciez ces dessins.

Globalement, je crois que ce numéro estival n'est pas trop mal avec de tout pour tous.

Quant aux activités locales, c'est le calme plat. La LEO reprendra sa programmation à l'automne et la réunion générale de la Ligue se tiendra probablement fin septembre. Plus de détails au Matou 11.



-----POUR S'ABONNER-----

Veillez, S.V.P., me faire parvenir 8 numéros pour un an de la revue MATOU, au nom et à l'adresse çijointe sur le coupon.

NOM

ADRESSE

.....

CODE POSTAL

TAUX: \$5 pour huit numéros.

Faire chèque ou mandat-poste à La Ligue d'échecs de l'Outaouais Inc., et envoyez le tout à:
Gilles Jobin, 135 rue Lorrain, Buckingham PQ,
J8L 1R3.

Prière de spécifier le numéro à partir duquel vous désirez être servi.

COURRIER

Salut Gilles,

Je suggère une nouvelle chronique. Celle-ci devrait se retrouver dans chacun des Matou qui suivront. Je la nomme: "Joueurs(ses)".

Dans cette chronique, un joueur se présente. Il fait une nomenclature de ce qui l'intéresse, de qui il est. Je crois sincèrement que celle-ci créera un atmosphère chaleureux encore plus intense entre les abonnés. Egalement, elle permettra aux joueurs de se faire connaître, pour ainsi faciliter les rencontres.

Cependant, pour que cette chronique subsiste, il faut de la participation. Tous les abonnés à Matou sont fortement invités à y participer (celle-ci repose sur votre participation, ne l'oublier pas!). Toutes les personnes intéressées peuvent suivre le modèle utilisé ou en imaginer un, selon sa personnalité.

Si vous trouvez mon idée intéressante, envoyez votre présentation au responsable du journal (à Gilles). Sinon, tous commentaires seront appréciés.

N.B.: Il serait très intéressant si les membres de l'exécutif de la Ligue d'Echecs de l'Outaouais commençaient le bal. Qu'en pensez-vous les gars???

Jean-Pierre Roy

« LA COUPE MATOU »

Au moment où j'écris ces lignes (27.07), la grève des postiers n'est toujours pas réglée, Et ça fait déjà plus d'un mois que ça dure! Comme la médiation va bon train, cette grève se terminera sans doute dans un délai assez court. En tout cas espérons-le.

Les activités de la Coupe Matou s'en trouvent affectées. Le tournoi sera prolongé d'autant de jours qu'il le faudra pour compenser les effets de la grève.

À date, aucun résultat ne m'est parvenu.

Pour toutes les plaintes concernant la Coupe Matou, S'IL VOUS PLAÎT, adressez celles-ci à:

Roger Roy, 345 Sauvé, #6, Buckingham, PQ
J8L 1V5, Tél: (819) 986-1049

Roger est le secrétaire du tournoi et c'est à lui que revient le devoir de "régler" les plaintes et non Gilles Jobin.

JOUEURS(SES)



Nom : Jean-Pierre Roy
Naissance: le 11 novembre 1958
Endroit: St-Emile de Suffolk
Signe astrologique: Scorpion
Poids: 135 lbs
Taille: 5'7"
Etat civil: Célibataire
Métier: Etudiant en orientation, université Laval
Hobby: Le jeu d'échecs
Sports: Badminton, ping-pong

Préférences

Vêtements: Tea-shorts, pantalons "Jeans" propre
Boisson: Vodka jus d'orange
Plat: Un bon "Steak"
Animal: Le chien
Fille: Encore indécis
Films: D'horreur et policier
Lecture: Roman d'espionnage et policier. Aussi, les livres traitant de psychologie
Danse: Le "Slow"
Musique: Le populaire (disco, rock, folklore)
Chanteur: Michel Pagliaro, Paul McCartney
Chanteuse: Diane Tell
Groupe: Beatles, Hollies, Supertramp
Autre métier: Musicien (Guitariste)
Ambitions: Maîtriser l'échiquier

Echecs

Ouverture préférée: Le Gambit du roi
Défense préférée: La défense Française
Pièce favorite: Le cavalier
Pièce détestée: Le roi de l'adversaire
Adversaire préféré: Le joueur modeste malgré son calibre
Adversaire détesté: Le personnage vantard ou qui se prend pour une grosse "Bolle"

Revue d'échecs préférée: Le MATOU
Cote au 24 juin 1981: CFC: env. 1475
FQE: env. 1450
LEO: env. 1550
CCCA: env. 900

Adresse présente: 1610 Hocquart apt. 2
Québec, P.Q. G1S 2V9

FIN

LE GAMBIT LETTON

par GILLES JOBIN

Voici l'avant dernier article sur le G.Letton. La suite et fin paraîtra dans notre prochain numéro et traitera de la variante Svedenborg (1 e4 e5 2 Cf3 f5 3 Fc4 fxe4 4 Cxe5 d5!!) de même que les différents troisièmes coups blancs autres que 3 Cxe5, 3 Fc4, et 3 exf5.

1 e4 e5 2 Cf3 f5 3 Fc4 fxe4 4 Cxe5

	4	5	6	7	8	9	10	11	12	13	14	
1	---- Cf6 ¹	Cf7 ² De7	Cxh8 d5	Fe2! ³ Cc6	d3 ⁴ Ff5	Fg5! ⁵ 000	Cc3					±
2	---- Dg5?!	d4 ⁶ Dxg2	Dh5+ g6 ⁷	Ff7+ Rd8 ⁸	Fxg6 ⁹ Dxh1+ ¹⁰	Re2 c6! ¹¹	Cc3 ¹² Rc7?	Ff4! ¹³ Dxa1 ¹⁴	Cxd7+ ¹⁵ Fd6 ¹⁶	Cb5+ Rxd7 ¹⁷	Cxd6! ¹⁸	+ -
3	---- ----	---- ----	---- ----	---- ----	---- ----	---- ----	---- Cf6	Dg5! ¹⁹ Tg8 ²⁰	Dxf6+ ²¹ Fe7	Df7! ²² Txg6 ²³	Fg5! ²⁴	±
4	---- ----	---- ----	---- ----	---- ----	---- ----	---- e3 ²⁵	---- Dxa1	Fxe3 ²⁶ Dxa1	Dg5 ²⁷ Rc7 ²⁸	Cf7 b5 ²⁹	Dd8 ³⁰	±
5	---- ----	---- ----	---- ----	---- ----	---- ----	---- ----	---- Dg2! ³¹	Ff4! ³² d6	Cf7+ Rc7	Dh4! Df3+ ³³	Re1 ³⁴	±

- (1) La variante Ortiz. Kapitaniak ajoute un !? et Crusi More met ?!
- (2) Bet-Kokic, corr.? continua avec 5 d4 d5 6 Fb3 c6 7 Fg5 Cbd7 8 c4 Fe7 9 Cc3 Cxe5 10 dxe5 Cd7 11 Fxe7 Dxe7 12 cxd5 Dxe5 13 00 Cc5 14 Te1 cxd5 15 Fxd5 Ff5 16 Fxe4 +-. À vous de trouver les améliorations noires. Après 5 h3 d5 6 Fe2 Fd6 (Danisevic-Tomson, corr.71) les Noirs sont biens.
- (3) 7 Fxd5? Fg4! 8 f3 exf3+9 Rf2 Dc5+ 10 d4 Dxd5 11 Te1+ Ce4+! 12 Txe4 Dxe4 13 Cc3 Df5 14 gxf3 Cc6 15 De2+ Fe7 16 Fe3 000 17 Td1 Tf8! 18 Tf1 Fxf3 19 De1 Fd1+! 0-1 Woll-Amilibia, corr.72.
- (4) 8 Fh5+ g6 9 Fxg6+ [9 Cxg6? hxg6 10 Fxg6+ Rd8 11 Fh5 Ce5 (11... Fe6 12 b3? (12 d3!) Cxh5 13 Dxh5 Ff7 14 De2? Cd4 15 Dd1 Dg5! 16 g4 Cf3+! 17 Rf1 Dxg4 18 h3 Ch2+! 19 Re1 Dg2 20 Txh2 Dg1+ 21 Re2 Fh5+ 0-1 Padula-Kokic, Corr.73) 12 00 Dh7 13 Fe2 Fd6 14 g3 Dh3 15 f3 Ceg4! 16 fxg4 Fxg3 17 Tf2 Fxf2+ 18 Rxf2 Dh2+ 19 Re3 Dg3+ 20 Rd4 c5+ 21 Rxc5 Cd7+ 22 Rd4 De5+ 23 Re3 d4+ 24 Rf2 Dh2+ 25 Rf1 Ce5 26 Cc3 d3! 27 cxd3 Fxg4! 28 Fxg4 Re7! 29 Cd5+ Rd6 30 Ce3 Tf8+ 31 Cf5+ Txf5+ 32 Fxf5 Dh1+ 0-1 Morillo-Ortiz, Corr.70] hxg6 10 Cxg6 Dg7 11 Ch4 (11 Cf4 Fd6 12 Cxd5 Cxd5 13 Dh5+ Df7 -+; 11 Cxf8 Dxg2! 12 Tf1 Fg4 -+) Dg5! 12 Cf3? (12 g3 Fg4 13 d4!±) Dxg2 -+ 13 Tg1 exf3!! 14 Txg2 fxg2 15 Re2 Fg4+ 16 f3 Cd4+ 17 Rf2 Fxf3 18 De1+ Ce4+ 19 Rg1 0-1 Gemignani-Pastor, Corr.72. Après le coup du texte, Kapitaniak ajoute !? en citant la partie Peterson-Ortiz (voir note 5).
- (5) 9 dxe4 Cxe4 10 Dxd5 Td8 11 Dxf5 (11 Df7+ Dxf7 12 Cxf7 Rxf7 et les Blancs ont l'avantage en jouant par exemple 13 00 ou 13 Cd2 ou 13 Ff4) Cd4 12 Dh5+? (12 Df7+! Dxf7 13 Cxf7 Cxc2+! 14 Rf1 Rxf7 15 f3 Cf6 16 Cc3 Cxa1 17 Ff4) g6 13 Cxg6 Cxc2+ 14 Rf1 Td1+ 15 Fxd1 Cg3+ 0-1 Peterson-Ortiz, Corr.69.

- (6) 5 Cf7 [5 Ff7+? Re7 6 Fxg8 (Thiden-Vargha, Corr.71: 6 d4 Dxc2 7 Dh5 Dxc1+ 8 Re2 Cf6 9 Fg5 Cc6! 10 Cxc6+ dxc6 11 Cd2 Dg2 12 h3 Dxc3 13 Fxf6+ gxf6 0-1; Probst-Lowing, 1922: 6 Dh5 Dxc2 7 Fe8! Dxc1+ 8 Re2 Cf6 9 Df7+ Rd8 10 Cc3 Cxe8 11 d4 Fe7? 12 Cd5 Ff6 13 Ff4 Dxa1 14 De7+ Fxe7 15 Cf7 mat) Txc8 7 Cg4 d5?] Dxc2 6 Tf1 d5! 7 Cxc8 Cf6! 8 Fxd5 (8 Fe2 Fh3 9 d3 Dxc2 10 dxe4 Fxf1 11 Fxf1 dxe4 12 Fc4 Fc5! 13 De2 Cc6 etc.; 8 Cc3 dxc4 9 Cd5 Cxd5 10 Dh5+ g6 11 Dxd5 Df3 12 Tg1 Cc6 13 Tg3 Df5) Fh3 9 Ff7+ Re7 10 Fc4 (10 De2 Cc6 11 f4 Dxe2+ 12 Rxe2 Cd4+ 13 Rf2 Cg4+ 14 Rg3 Fxf1 -+) Cc6 11 c3 (11 d4 Td8 12 Fe3 Ce5 13 De2 Cf3+ 14 Rd1 b5! 15 Fxb5 Fg4 -+) Ce5 12 Da4 Cd3+ 13 Fxd3 exd3 ≠ analyses de Behting.
- (7) 6...Rd8?? 7 Cf7+ gagne.
- (8) 7...Re7? 8 Fg5+ Cf6 (8...Rd6 9 Cc4+ Rc6 10 Cc3! +-) 9 Dh4 Dxc1+ 10 Rd2 Fg7 11 Cc3 Dxa1 12 Fxf6+ Fxf6 12 Cd5+ gagne.
- (9) Les Blancs ont trois autres possibilités: --A-- 8 Fg5+ Fe7 9 Fxg6 (9 Fxe7+ Cxe7 10 Dh4 Dxc1+ 11 Rd2 e3+ +- Gillis-Pupols, Corr.66) Fxg5 (9...Dxc1+? 10 Re2 c6 11 Cc3! Dxa1 12 Fxe7+ Rxe7? 13 Dg5+ Cf6 14 Cxe4 Tf8 15 Ff7! Txf7 16 Cxf7 d5 17 Dxc6+ Rd7 18 Dd8+ Re6 19 C7g5+ Rf5 20 Df6+ Rg4 21 h3+ 1-0 Cavalli-Lusin, Corr.?) 10 Cf7+ Re7 11 Cxc5 Cf6 12 Dh6 Tg8 13 Cc3 c6! 14 Cxc7 Dxc6 ≠ Crivosch-Apschenek, 1925. --B-- 8 Cxc6? Dxc1+ 9 Re2 (9Rd2 Fh6+ 10 Rc3 hxc6 -+) Df3+ --. --C-- 8 Dg5+ Dxc5 9 Fxg5+ Fe7 (Grob-Tartakover 1926) 10 h4 (10 Fd5 Fxg5 11 Cf7+ Re7 12 Cxc5 Cf6 = Behting) d6 11 Cc4 Ff5 12 Cc3 c6 13 Cxd6 Rc7 14 Cdx4 Fxg5 15 hxc5 h5 16 OOO Ce7 17 Cg3 Tf8 18 Cxf5 Txf7 19 Cxe7 Txe7 20 d5 Tf7 21 d6+ Rb6 22 The1 Ca6 23 Ca4+ Rb5 24 Te5+! Rxa4 25 Td4+ Cb4 26 b3+ 1-0 Noria-Call, 1966.
- (10) A-- 8...Cf6? 9 Cf7+ (9Fg5 Fe7 10 Dh4) Re8 10 Cxc8+! hxc6 11 Dxc6+ gagne. --B-- 8...d6 9 Dg5+ Dxc5 10 Fxg5 Fe7 11 Cf7+ Re8 12 Fh5 Cf6 13 Cxc8+ Cxc5 14 Fxe7 Rxe7 15 Tg1! +- --C-- 8...hxc6 9 Fg5+ Fe7 10 Dxc8 Dxc1+ 11 Re2 Fxg5 12 Dxc8+ Re7 13 Df7+ Rd6 14 Dxc6+ Re7 15 Dxc5+ ± --D-- 8...Fb4+ (Tartakover) 9 Re2 Dxc1 10 Fg5+ Fe7! 11 Cf7+ Re8 12 Cxc8+ Rd8 13 Cf7+ Re8 14 Ce5+ Rd8 15 Dxc7 +-.
- (11) A-- 9...d6? 10 Cc3 Fe7 11 Cf7+ Re8! 12 Cxd6+ Rd8 13 Cf7+ Re8 14 Cxc8+ hxc6 15 Dxc6+ Rd7 16 Df5+! Rd8 17 Dd5+ Fd7 18 Dxc8+ Fe8 19 Cf7+ Rd7 20 Dg4+ +- (Kéres). --B-- 9...Cf6? 10 Fg5 Fe7 11 Cf7+ --C-- 9...Dg2? 10 Cf7+ Re8 11 Cd6+ Rd8 12 Fxe4 Cf6 13 Fg5. --D-- 9...hxc6? 10 Fg5+ Fe7 11 Dxc8 Fxg5 12 Dxc8+ Re7 13 Df7+ Rd6 14 Cc3! Dg2 15 Cb5mat (Kéres). --E-- 9...Dxc1?! 10 Cf7+ (10 Cc3? Dxc2+ 11 Re1 hxc6! 12 Dxc8 Dxb2 13 Dxc8 Dxc3+14 Re2 Db2+ 15 Re3 Da3+ 16 Rxe4 d5+ 17 Dxd5+ Cd7 18 Cxc6 c6 19 Dg5+ Fe7 0-1 Atars-Keffler, Corr.73) Re8 11 Cxc8+ [Si 11 De5+? Ce7! . Une importante alternative ici est 11 Cd2 après quoi les Noirs peuvent choisir 11...Dxa1 12 De5+ Ce7 13 Cxc8+ hxc6 14 Cxe4! Fh6 15 Cf6+ Rf8 16 Cxc6+ Rg7 17 Ce4+ Rxc6 18 Df6+ ± Kéres ou 11... Dxd2+ 12 Rxd2 Fh6+ et malgré 4 pièces mineures pour la Dame, les Noirs peuvent difficilement se défendre à cause de leur roi exposé. Le mieux est donc de jouer (après 11 Cd2) 11...Dxb2! 12 Cxc8+ hxc6 13 Dxc6+ Rd8 14 Dxc8 Db5+ 15 Re3! Df5 16 Tg1 c5! 17 Cf7+ Re7 18 Tg5 Dh3+ 19 Re2 Cc6 20 d5 d6! (20...Cd4+ 21 Rd1 d6 22 Ch8! Fe6 23 Cg6+) 21 Cxd6! Fe6 22 dxe6 (22 Tg3 ± Kéres) Cd4+ 23 Rd1 Rxd6 24 Df7! ± Kéres.] hxc6 (si 11...Rd8 12 Dh4+) 12

Dxg6+ Rd8 13 Cf7+! (13 Dxg8?! Df4 14 Cg6 Dg4+ 15 Rd2 Dg5+ 16 Re2= Vitols-Bullockus, Corr.71; Si 13 Cd2!? Dxa1 14 Dxg8 c6 (14...d6 15 d5! ou 14...d5 15 Dxf8+ Rd7 16 Cg6! c5 (16...Cc6 17 Cb3!)) 17 De7+ Rc6 18 Ce5+ Rb6 19 Dxc5+ Ra6 20 Cb3 Dxa2 21 Dxd5±) 15 Dxf8+ Rc7 16 Cf7! b5 17 Dd8+ Rb7 18 Cd6+ Ra6 19 Cb3! Dxb2 20 Cc5mat) Re7 14 Cc3! Dxc2+ 15 Re1 d6 (15...c6 16 Cd6! Cf6 (16...Rd8 17 Dxg8 Dxb2 18 Dxf8+ Rc7 19 Cdb5+ Maly-Strelis, Corr.71) 17 Dg5! Rd8 18 Dxf6+ Fe7 19 Dh8+ Rc7 20 Cd5+ cxd5 21 Dxc8+ Rxd6 22 Dxc2 Cc6 23 Dc3 Tg8 24 Re2 Ff6 25 Td1 etc.) 16 Cd5+ Rd7 17 Dxg8 (17 Df5+ Re8 18 Dxc8+ Rxf7 19 Cxc7∞) Dxb2 18 Td1 Fe7 (18...c6 19 Ce5+! dxē5 20 Df7+ Rd6 21 dxē5+ Rc5 22 Dxf8+ Kéres ou 18...e3 19 fxe3 Dxh2 20 Dxf8! D h1+ 21 Re2 Dg2+ (21...Dxd5 22 Ce5+ dxē5 23 dxē5 Dxd1+ 24 Rxd1 Cc6 25 Df7+ Rd8 26 e6 +-) 22 Rd3 Dxd5 23 D d8+ Rc6 24 Tc1+ Rb5 25 Tc5+! +-) 19 Dg4+ Re8 20 Dxc8+Rxf7 21 Df5+ ± Kéres.

- (12) --A-- 10 Cd2? e3! --B-- 10 Dg5+ Fe7 11 Cf7+ Rc7 12 Ff4+ Rb6 13 De5 d6! 14 Cxd6 Fg4+ 15 Rd2 Dd1+ 16 Rc3 Fxd6 17 Dxd6 Df3+ 18 Rb4 Ca6+ 19 Ra4 hxg6 20 Cd2 De2 21 c4 Th5! 22 b4 Tb5! 23 Tb1 Tc8 24 cxb5 Dxb5+ 25 Rb3 Fe2 -+ Krustkans-Purins, Corr.70.
 --C-- 10 Cf7+ Rc7 C1 11 Cxh8 hxg6 12 Ff4+ d6 13 Cxg6 Cf6! 14 Da5+ b6 15 Db4 Fg4+ 0-1 Wehland-Pepperle, Corr.? C2 11 Dh4 Df3+ 12 Re1 Fe7 13 Ff4+ Rb6 14 Fg5 hxg6 15 Cxh8 Fxg5 16 Dxg5 Df6! 0-1 Bauerndestel-Pepperle, Corr.72 C3 11 De5+ d6 12 Dxh8 Dxc1 (12...hxg6! 13 Dxg8 Dxc1 14 Dxf8 Fg4+) 13 Fxe4 Fe6 14 Dxg8 Cd7 -+ Sanders-Dreibergs, Corr.64 C4 11 Ff4+ d6 12 Dh4 (12 Cxd6 hxg6! Heil-Reimen, 1956) Df3+ 13 Re1 (13 Rd2 Dxf4+ 14 Dxf4 hxg6 15 Dxe4 Cf6 16 Df4 Cg4 17 f3 Txh2+ 18 Rc3 Tf2 19 Dg3 Ce3! 20 Ca3 Tg2 21 Dh4 Cd5+ 22 Rb3 Fe7 23 Dh1 Cf4 menace Fe6+ gagne) Fe7 14 Fxd6+ Rb6 15 Fxe7 hxg6 16 Cxh8 Fg4! 17 Fc5+ Ra6 18 Cc3 e3! 19 fxe3 Dxe3+ 20 Rf1 Fh3+ 21 Dxh3 Dxh3+ 0-1 Kotek-Pupols, Corr. 70.
- (13) A-- 11 Fxe4 Cf6! 12 Dh4 Cxe4 13 Fg5! (13 Cf7 Cxc3+ 14 bxc3 Fd6 15 Cxd6 Dd5 16 Ff4 Rb6 17 c4 De6+ 18 Rd2 a5 19 Tb1+ Ra6 20 d5 Dg8 21 Fe3 c5 22 Fxc5 Cc6 23 Tb6+ Ra7 24 Txb7+! Ra6 25 Tb6+ Ra7 26 Cb5mat Ulschmid-Dohner, 1962.) Cxc3+ et les Blancs abondonnèrent dans MacDonald-Dietzch, Corr. 71 alors qu'ils auraient du poursuivre la partie avec 14 bxc3 Dd5 15 Fd8+ Rd6 16 c4 Dg8 17 c5+ Re6 18 Df6+ Rd5 19 c4+ gagne!!! Meilleur pour les Noirs (au lieu de 13...Cxc3+) serait 13...Cxg5 14 Txh1 Ce6∞. --B-- 11 Cf7 Df3+ 12 Rf1 Dxh5 (12...hxg6! ou 12...Dh1+ 13 Re2 Df3+=) 13 Fxh5 Cf6 14 Fg5! Fg7 15 Ff4+ Rb6 16 Fe2 a5 17 Ca4+ Ra7 18 Fc7 Cd5 19 Fd6 b5 20 b4 bxa4 21 bxa5 Ca6 (21...Fxd4? 22 Td1 Tg8 23 Txd4 Fa6 24 c4 Cc3 25 Fc5+ Rb7 26 Cd6+ Rc7 27 Fb6mat Padula-Havia, Corr.72) 22 Tb1 Fxd4 †.
- (14) 11...hxg6 12 Dg5! Fe7 (pas 12...Dxa1? 13 Cf7+ Rb6 14 Fc7+et le mat suit) 13 Cxc6+ d6 14 Fxd6+ Rd7 (14...Rxc6 15 Dd5+Rd7 16 Fxb8+ Re8 17 Txh1 Txb8 18 De5 gagne et 14...Rxd6 15 Dc5+ Rd7 16 Ce5+ Rd8 17 Cf7+ Rd7 18 Dd5+ Re8 19 Txh1 Th5 20 Cd6+ gagne) 15 Ce5+ Rxd6 16 Cb5+ Re6 17 Dg4+ 1-0 Grava-Kotek, Corr.?
- (15) A-- 12 Cb5+ cxb5 13 Cc4+ d6 14 Dc5+ Rd8 15 Fg5+ Fe7 16 Dxd6+ Fd7 17 Fxe4 Cc6? (Fg5 †) 18 Fxc6 bxc6 19 Ce5 Re8 20 Dd7+ 1-0 Purins-Maria, Corr.72 --B-- 12 Cxc6+ d6 13 Da5+ b6 14 Cb5+ Rxc6 15 Dc3+ Rxb5 16 Fxe4 Fg4+ 17 f3 Fxf3+ 18 Fxf3 Dxa2 19 b3 d5 20 Fd2 Da3 1/2-1/2 Wilson-Ozols, Corr.68.--C-- 12 Cc4+ d6 13 Cb5+ cxb5 14 Dc5+ Cc6 15 Fxd6+ Rd8 16 Fxf8 Fg4+ 17 f3 exf3+ 18 Rf2 Dd1 19 Dd6+ Fd7 20 Ff5 Dxd4+ -+ Eckondt-Tomson Corr 72.

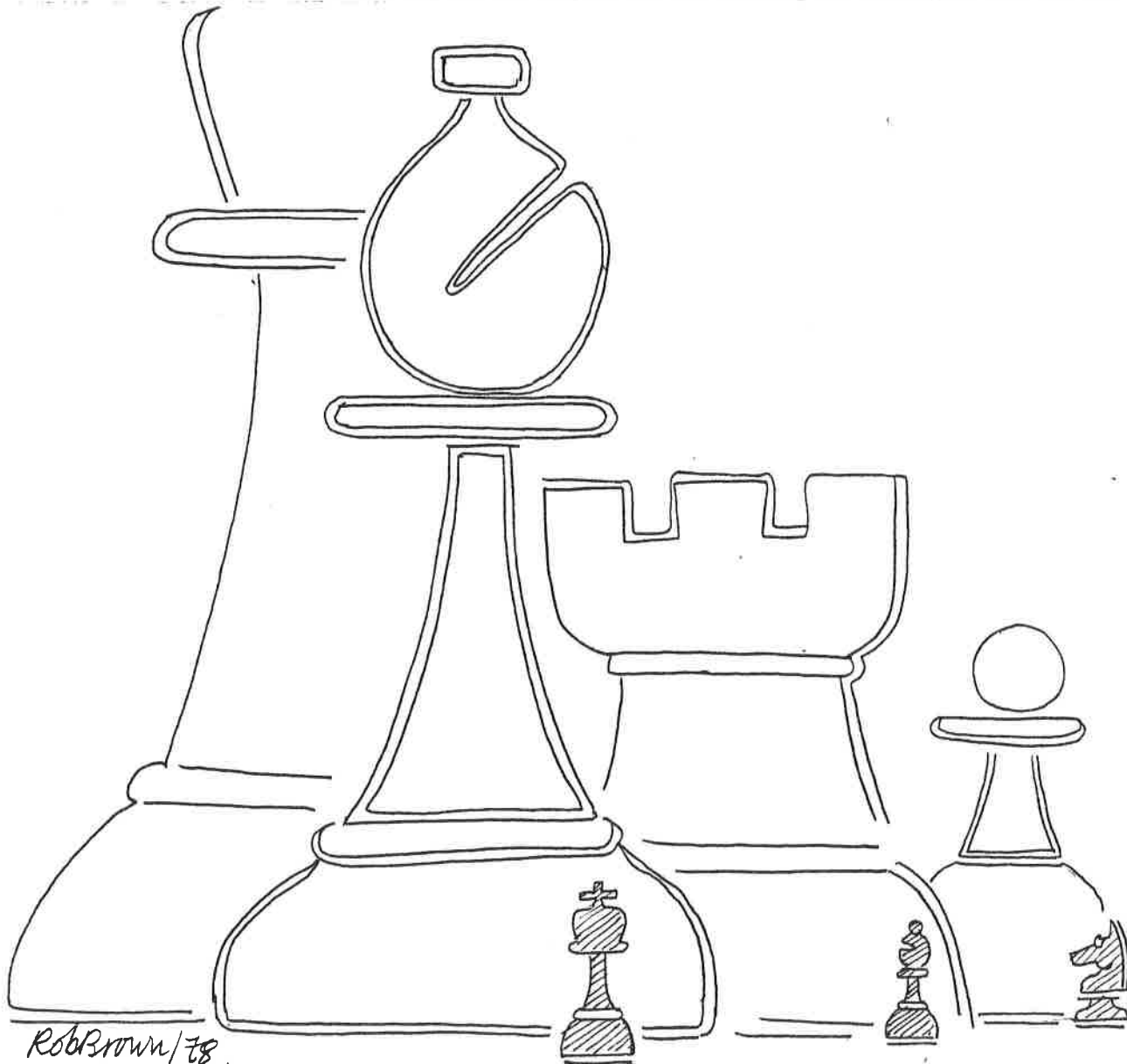
- (16) A-- 12...Rxd7 13 Df5+ Rd8 (13...Re7 14 Df7+ Rd8 15 Fc7 mat) 14 Dxf8+ Rd7 15 De8 mat Atars-Tomson, Corr 73. --B-- 12... Rd8 13 De5! hxg6 (13...Fxd7 14 Dc7+ Re7 15 Dd6+ Rd8 16 Dxf8+ Fe8 17 Dxe8mat) 14 Dc7+ Re8 15 Dxc8+ Re7 16 Cxf8 Cd7 17 Dxd7+ 1-0 Atars-Haria, Corr 71.
- (17) 13...cxb5 14 Dc5+ Rd8 15 Dxd6 hxg6 16 Fg5+ 1-0 Salnis-Haria, Corr 71.
- (18) Moins bon est 14 Ff5+ Rd8 15 Dg5+ Fe7 16 Fc7+ Re8 17 Dh5+ Rf8 18 Cd6 Fxd6 19 Fxd6+ Rg7 20 Dg4+ Rf7 21 Fxc8±. Après le coup du texte suit 14...hxg6 15 Dxb8 Dxb2 16 Dh3+! Re7 17 Dh7+ gagne.
- (19) A-- 11 Cf7+?! Rc7 12 Da5+?! (12 De5+ d6 13 Dxf6 Df3+ 14 Dxf3 exf3+ 15 Rxf3 Tg8± Holocsek-Gebuhr, Corr.74) b6 13 Cb5+ cxb5 14 Ff4+ d6 15 Dc3+ Cc6 16 Txb1 Tg8! (16...hxg6?! 17 Ch8 Cd5! 18 Dd2 Fg7! 19 Cf7 (19 Cg6 est meilleur) Cxd4+ 20 Rd1 Fg4+ 21 Rc1 Ce2+ 22 Rb1 Cdx4 23 Tg1 Ff5 24 Tg3 Rd7 25 Ra1 Re7 26 Cg5 Fe5! 27 h4 Tc8! 0-1 Ramirez-Walther, Corr 72-74) 17 Fxb7 b4! 18 Dd2 Cxb7± Herbert-Pupols, Corr 68. --B-- 11 Fg5 Dxa1 (11...Fe7 12 Ff4 Dxa1 13 Cf7+ Re8 14 Cxb8+ hxg6 15 Dxc6+ Rd8 16 Cf7+ Re8 17 Cd6+ Rd8 18 De8+! 1-0 Heinbuch-Kubel, Corr ?) 12 Ff6+ Rc7 13 Cc4 (13 Cf7 Fb4! 14 Dxb7? (14 Fxb8! hxg6 15 Dg5 b6 16 Cxe4=) Fxc3! 15 bxc3 Tf8 16 Dh4 b5 17 Fd8+ Rb7 18 De7 Txf7 19 Dd6 Ca6 20 Fxf7 Dxc3 21 Fb3 Tb8 22 h4 Ra8 23 Fg5 Fb7 24 Dxd7 Fc8 25 Dd6 Fg4+ 26 Rf1 Da1+ 27 Dg2 Ff3+ 0-1 Levy-Strobel, 1968) Fb4 14 Fe5+ d6 15 Cxd6 b6 16 Cxc8+ Rb7 17 Ff5 Dxb2 18 Df7+ Ra6 19 Dc4+ b5 20 Cxb5 cxb5 21 De6+ Ra5 22 Fxb8 Dxc2+ 23 Rf1 Dd1+ 24 Rg2 Df3+ 25 Rg1 Fe1 0-1 Keller-Pepperle. Corr.? --C-- 11 Dh4! Fe7 12 Fg5 (12 Ff4 Dxa1 13 Cf7+ Re8 14 Cd6+ Rd8 15 Cf7+ 1/2-1/2 Schwibe-Keffler, Corr 71) Dxa1 13 Fxf6 Fxf6 (13...b6! 14 Fxe7+ Rc7 15 Cf7 d5 16 Dg3+ (16 Cxd5+ cxd5 17 Df4+ Rb7 18 Cd6+ Rc6∞) Rb7 17 Cd6+ Ra6 18 Cxd5 Fg4+ 19 Dxc4 cxd5 20 Fxe4 Cc6 21 Fxd5 Tae8!±) 14 Dxf6+ Rc7 15 Cc4 b6 16 De5+ C1 16...d6 17 Cb5+! Rb7 (17... cxb5 18 Dxd6+ Rb7 19 Fxe4+ +-) 18 Ccxd6+ 1-0 Purins-Eglitis, Corr 71. C2 16...Rd8 17 Dxb8+ Rc7 18 De5+ Rd8 19 Cd6 Fa6+ 20 Rd2 Dg1 21 Cf7+ Rc8 22 Cxe4± Gunderam-Budovskis, Corr.? C3 16...Rb7 17 Cd6+ Rc7 18 Fxe4 Dg1 19 Ccb5+ cxb5 20 Cxb5+ Rd8 21 Df6+ Re8 22 Cd6 mat Holscher-Boncher, Corr 74.
- (20) A--11...Fd6?! 12 Dxf6+ Rc7 13 Cxe4 b6 14 Dxd6+ Rb7 15 Ff4 Dxa1 16 Cc5+ bxc5 17 Cxd7 hxg6 18 Dc7+ Ra6 19 Cxc5+ Rb5 20 a4+ (les Blancs ont un net avantage) Dxa4 21 Cxa4 Rxa4 22 b3+ Rb5 23 De5+ Rb6 24 Dxb8 Cd7 25 Dd8+ Rb7 26 Fd2 Cb6 27 Dd6 Fg4+ 28 f3 Te8+ 29 Rf2 Ff5 30 c4 Cc8 31 Db4+ Ra8 32 Ff4 Cb6 33 d5 cxd5 34 c5 1-0 Atars-Niemand Corr.? --B-- 11...d6 12 Dxf6+ Rc7 13 Fg5 Fg4+ 14 Rd2 Cd7 15 Df7 e3+ 16 Fxe3 Dxa1 17 Cxd7 Fxd7 18 Ff5 Td8 19 Fg5 Fh6 20 Fxb8 Dg1 21 Ce4 Dxb2 22 Fg5 h6 23 Fxd8+ Txd8 24 Re2 Df4 25 Fg6 Dxf7 26 Fxf7 Ff5 27 f3 Td7 28 Fc4 d5 29 Cg3 Fxc2 30 Fd3 Te7+ 31 Rd2 Fxd3 32 Rxd3 Rd7 33 Cf5 Te6 34 Ch4 Te1 0-1 Padula-Tomson, Corr ? --C-- 11...Re7? 12 Ff4 Dxa1 13 Cxe4 Fg7 14 Cg4 Tf8 (14...Dxb2 15 De5+ Rd8 16 Dc7+ Re7 17 Fd6+) 15 De5+ 1-0 Keffler-Etienne, Corr ? --D-- 11...e3? 12 Dxf6+ Rc7 13 Cf7± --E--11...Fe7 12 Cf7+ (12 Ff4 Df3+ 13 Cxf3 exf3+ 14 Rxf3 hxg6 15 Te1 Te8 16 Txe7 Rxe7 17 Ce4 1-0 Maly-Strelis, Corr 75) Re8 13 Ce5+ (13 Cxb8+ hxg6? (13...Rf8!) 14 Dxc6+ Rd8 15 Cf7+ Re8 16 Ce5+ Rd8 17 Ff4! Dxa1 18 Cf7+ Re8 19 Cd6+ 1-0 Borik-Novak, 1969) Rd8 14 Ff4 Dxa1 15 Cf7+ Re8 16 Cd6+ Rd8 17 Cxb7+ Fxb7 18 Da5+ Rc8 19 Dc7mat Bauer-Reiser, Corr 72.

- (21) 12 Ff4 Dxa1 13 Cf7+ Re8 14 Cd6+ Rd8 15 Dxf6+ Fe7 16 Df7!
Tf8 17 De8+! Rc7 18 Cf7+ d6 19 Dxe7+ Cd7 20 Dxd6+ Rb6 21
Cd5+ Ra6 22 Da3+ Rb5 23 Cd6mat Robins-Vitols, Corr 72.
- (22) 13 Cf7+? Re8 14 Cd6+ Rd8 15 Cf7+ 1/2-1/2 Zitzmann-Dahl Corr 74.
- (23) A-- 13...hxg6? 14 Fg5! Dxa1 15 Fxe7+ Rc7 16 Dxc8 b5 17 Dd8+
Rb7 18 Cxe4 1-0 Hempel-Priede, Corr 71 --B-- 13...Tf8 14 Dxf8+!
Fxf8 15 Fg5+ Rc7 16 Txh1 hxg6 17 Cxg6 Fg7 18 Ff4+ d6 Re3 Ca6
20 Cxe4 +- Grava-Budovskis, Corr 70.
- (24) Et maintenant --A-- 14...Dxa1? 15 Dxe7+ Rc7 16 Dd8+ Rd6 17
Cc4+ Re6 18 De7+ Rf5 19 De5+ Rg4 20 Df4+ 1-0 Atars-Strat, Corr
73 --B-- 14...Df3+ 15 Cxf3 exf3+ 16 Rxf3 Fxg5 17 Ce4 Fe7
18 Dxb7 Te6 19 Tg1 b5 20 Tg8+ Rc7 21 Te8 1-0 Pupols-Dreibergs,
Corr 56.
- (25) La variante Dreibergs.
- (26) A-- 11 Cf7+ Rc7 12 Fxe3 Dxa1 13 Ff4+ d6 14 Dg5 Fg4+ 15 Dxc4
hxg6 16 Cxh8 Cd7 17 Dxc6 Cgf6 18 Rd2 Te8 0-1 Benner-Drei-
bergs, Corr 63-65 --B-- 11 Fe4! Dg1 12 Fxe3 Dxa1 13 Cf7+
Rc7 14 Cxh8? (14 Dg5! b5! 15 Cxb5+ Rb6!) Dxb2 15 Ff4+ d6
16 Df7+ Cd7 17 Dc4 Cgf6 18 Fd3 b5! 0-1 Ciprian-Schneider,
Corr 74.
- (27) 12 Fg5+? Rc7 13 Cf7 b6 14 Fd8+ Rb7 15 De5 Ca6 16 Cb5 Tb8
17 Fd3 Dxa2 18 Cbd6+ Ra8 19 Ce8 De6 20 Dxe6 dxe6 21 Fe4
Fd7 0-1 Murray-Pupols 1966.
- (28) 12...Fe7 13 Cf7+ Rc7 14 Ff4+ (14 d5? d6 15 Dg3 hxg6 16 Fc5
Ff5 17 Cxd6 Rd7 18 De5 Ca6 19 Cce4 Fg4+ 20 Rd2 Dd1+ 0-1 Whit-
temore-Dreibergs) Rb6 (14...d6? 15 Fxd6+ Fxd6 16 Dd8 mat)
15 Ca4+ Ra6 --A-- 16 Cc5+ Rb6! (16...Fxc5 17 Fd3+ b5 18
Dxc5 d6 19 Fxb5+ cxb5 20 Dxd6+ Cc6 21 Dxc6+ Ra5 22 Fd2+ b4
23 Fxb4+ Rxb4 24 c3+ 1-0 Tuns-Dreibergs, 1966) 17 De5 d6
18 Cxd6 Fg4+ 19 f3 Fxf3+ 20 Rxf3 Dh1+ 21 Re2 Dg2+ 22 Re3! +-.
--B-- 16 Fd3+ b5 17 De5 Cf6 (17...d6 18 Cxd6 Fg4+ 19 f3
Fxf3+ 20 Rf2 Dh1 (20...Fh4+ 21 Fg3 Fxg3+ 22 hxg3Fd5 23 Fxb5+
Ra5 24 Fxc6 Ce7 25 Fxd5 Cd7 26 Cb7+ +- Patron-Ciprian, Corr 74)
21 Rg3 Fxd6 22 Fxb5+ cxb5 23 Dxd6+ Cc6 24 Cc5+ +- Keffler-
Gemignani, Corr 74) 18 c4 d5 19 cxb5+ cxb5 20 Dxe7 Fg4+ 21
f3 Fxf3+ 22 Rf2 Cg4+ 23 Rxf3 Dd1+ 24 Fe2 Cxh2+ 25 Rg2 Tg8+
26 Rh3 Dxd4 27 Cc5+ 1-0 Copie-Alba, Corr 72.
- (29) A-- 13...Fe7 14 Ff4+ Rb6 15 Ca4+ Ra6 16 Fd3+ b5 17 De5 Cf6
18 c4 d5 19 cxb5 cxb5 20 Dxe7! Fg4+ 21 f3 Fxf3+ 22 Rf2 Cg4+
23 Rg3 Cd7 24 Dxd7 De1+ 25 Rxf3 1-0 Padula Alberts, Corr ?.
--B-- 13...b6 14 Dd8+ Rb7 15 Dxf8 hxg6 (15...Dxb2 16 Cd6+
gagne) 16 Cd8+ Ra6 17 Da3mat.
- (30) Si 14 Cxb5+ cxb5 15 Ff4+ Rb6 16 Dd8+ Rb7 17 Dc7+ Ra6 18 Dxc8+
Ra5 19 Fc7+ Ra4 20 b3+ Ra3 21 Dxf8+ Rxa2 22 Fe4 Cf6! 23 Dxb8
Cxe4 24 Fxb8 Ob2 25 De5 Dxc2+ 26 Rf3 d5! 27 b4 Dxf2+ 28
Rg4 Dxf7 29 h4 Dg8+ 30 Rh3 Txb8 31 Dh2+ Rb3 0-1 Lundin-
Pupols, 1966. Après le coup du texte la suite dans Grava-
Alberts, Corr 68 fut: 14...Rb7 15 Ce4 Cf6 16 Da5! Ca6 17
Cd8+ Rb8 18 Ff4+ d6 19 Cxc6+ et les Blancs gagnent.
- (31) Une suggestion de Ramon Crusi More. Ce dernier laissa ses
analyses après 11...d6 en disant que la position est inté-
ressante. Nous suivrons les analyses théoriques de Tiemann
et Vetter.

(32) Pas 11.Fxe4? car 11...Dg7! (RCM)

(33) 13...Fe7 14 Fxd6+ Rb6 15 Fxe7 Cxe7 (15...Dxg6 16 Fd8+ Ra6 17 Cxh8! Dg7 18 Dg5! Dxg5 19 Fxg5 Fe6 20 Cxe4 gagne ou 15... Fg4+ 16 Rd2 Cxe7 17 Fxe4 gagne aussi) 16 Fxe4! Dg7 17 Dxe7 gagne.

(34) Une suite possible pourrait être 14...Fe7 (14...Dh1+? 15 Rd2 e3+ 16 Re2 et 14...Cf6? 15 Dxf6 b6 16 Cb5+) 15 Fxd6+ Rb6 (15... Rd7? 16 Fxe7) 16 Fxe7 Cxe7 17 Dxe7 Dh1+ 18 Rd2 Dxa1 19 Db4+ Ra6 20 Da3+ Rb6 21 Ca4+ Ra6 22 Cc5+ Rb6 23 Cb3! gagne.



RobBrown/78.

“ ± ”

LE CHAMPIONNAT FERMÉ 1981

Le championnat fermé de l'Outaouais 1981 a eu lieu aux mois de mai et juin à Gatineau. Denys Laurin vainqueur de l'an dernier a brillamment défendu son titre en l'emportant sans difficulté. Il devient pour une deuxième année consécutive notre champion régional. Sa seule faiblesse fût d'accorder une nulle à Roger Roy en 5e ronde. Bravo Denys! de la part de la ligue.

En classe réserve, la bataille se fit entre Pierre Latreille et Sasha Solunac. Ce dernier l'emporta de justesse par 1/2 point et par la même occasion se qualifie pour la classe championnat en 1982. Félicitations Sasha! de la part de la ligue.

Je remercie tout le monde pour leur participation et le bon déroulement de ce tournoi prestigieux dans l'Outaouais par leur régularité à se rendre à Gatineau pour jouer leurs parties (sauf quelques exceptions). Je vous dis à l'an prochain et félicite encore notre grand champion.

Rapport: Roger Roy

CHAMPIONNAT	1	2	3	4	5	6	7	8	9	0	PTS
1 Denys Laurin	X	=	1	1	1	1	1	1	1*	1*	8.5
2 Roger Roy	=	X	=	1	=	=	1	1	1	1	7
3 Jean Marc Leduc	0	=	X	=	1	=	=	1	1	1*	6
4 Gilles Jobin	0	0	=	X	1	1	=	1	1	1*	6
5 Jacques Laurin	0	=	0	0	X	=	1	=	1	1	4.5
6 Guy Beauregard	0	=	=	0	=	X	=	0	1*	1*	4
7 Réjean Labonté	0	0	=	=	0	=	X	=	1*	1*	4
8 Marcel Laurin	0	0	0	0	=	1	=	X	1*	1*	4
9 François Lawrence	0*	0	0	0	0	0*	0*	0*	X	0*	0
10 Raymond Lessard	0*	0	0*	0*	0	0*	0*	0*	0*	X	0

RESERVE	1	2	3	4	5	6	7	PTS
1 Sasha Solunac	X	=	1	1	1	1	1*	5.5
2 Pierre Latreille	=	X	1	1	=	1	1*	5
3 Christian Kock	0	0	X	1	1	0	1	3
4 Gabriel Ricard	0	0	0	X	=	1	1	2.5
5 Jacques Danis	0	=	0	=	X	=	1*	2.5
6 Richard Rose	0	0	1	0	=	X	1*	2.5
7 Raymond Lusignan	0*	0*	0	0	0*	0*	X	0

1*: Gain par défaut.



petite annonce

À vendre aux deux tiers du prix de la FCE ou à échanger contre des "Informateurs":

Assess your chess fast, A. O'Kelly

Voir clair aux échecs, H. Tranquille

Lasker's Manual of Chess, Dr. E Lasker

Contactez Jean-Marc Leduc, 87 Perras, Hull, PQ, J8Y 6K3

PARTIES

Blancs: R.ROY
Noirs : R.Labonté
Ch,fermé 81

Attaque Trompovsky

1 d4 Cf6
2 Fg5 e6
3 e4 h6
4 Fxf6 Dxf6
5 e5!?

C'est un coup intéressant. Plus usuel est 5 Cf3.

5 ... Dg6?

La dame se doit de revenir en d8.

6 Cf3 Fe7
7 Cbd2 b6??
8 Fd3! f5

Si 8...Dxg2 9 Tg1 Dh3 10 Tg3 Dh5
11 Tgx7.

9 exf6 Dxf6
10 Ce4 Df7
11 Ce5 Dg8
12 Dh5+ g6
13 Cxg6 Rd8

Mieux serait 13...Df7 clouant le cavalier en g6. Les Blancs joueraient probablement par la suite h4 suivi de Cg5. La suite de la partie fut:

14 Cxe7! Rxe7 15 Dh4+ Rf7 16 Df6+ Re8 17 Cd6+! cxd6 18 Fg6+ Dxg6
19 Dxg6+ Rf8 20 Df6+ Rg8 21 000 Cc6
22 Td3 1-0

Commentaires de R.ROY

Il y^{ava} d'autres parties du championnat fermé de l'Outaouais au sommaire de Matou 11. Notre stock de bonnes parties baissent. Si tous nos abonnés fouillaient dans leur calepin de parties, peut-être en trouveriez-vous susceptibles d'être publiées! Prenez quelques minutes et mettez-les à la poste.

Cela nous aide tellement!

Desirez-vous que les parties du match Karpov-Korchnoi soient publiées dans nos pages? Si un assez bon nombre de lecteurs en font la demande, nous n'hésiterons pas à les publier.

Blancs: R.ROY
Noirs : G.Jobin
Ch.fermé 81

Gambit Lemberg

1 Cf3 f5
2 e4! fxe4

Il vaut mieux transposer dans le gambit Letton.(GJ)

3 Cg5 Cf6
4 d3 e3

Sont jouables: 4...exd3 5 Fxd3 ou 4...d5 5 dxe4 ou 4...e5 5 dxe4 ou 4...e6 5 Cc3 Fb4 6 dxe4.

5 Fxe3 e5
6 De2

Un coup intéressant que je ne retrouve dans aucun de mes livres. Le coup livresque est 6 d4 qui mène à un avantage blanc.

6 ... Fe7
7 Cbd2 d6
8 000 Cd5

Un coup risqué mais intéressant. Peut-être que 8 h6 est meilleur.

9 Df3 Cxe3

Autres possibilités: 9...Fgx5 10 Dxd5±; 9...Tf8 10 Dxd5 Fgx5 11 d4 (ou 11 Ce4)±.

10 Df7+ Rd7
11 fxe3 Dg8

Si 11...Tf8 12 Dxg7 Tg8 13 Dxd7 Tgx5 14 Ce4! Rc6 (14...Tg8 ou Tg4 15 Cf6+±; 14... Rd8 15 h4!±; 14...Rd6 15 Cxg5 Fgx5) 15 Cxg5 Fgx5 16 De4+∞.

12 Df5+ Rc6

Si 12...Rd8 (12...Re8 13 Dxc8+) 13 Cf7+ Re8 14 Dxc8+ Rxf7 15 Dxb7±.

13 De4+ Dd5
14 Da4+ b5
15 c4! bxa4
16 cxd5+ Rxd5

Mieux valait ne pas capturer le pion.

17 g3! Cc6

Si 17...Rc6 (17...Fg5 18 Fg2+)
18 Fg2+ d5 19 Cf7 Tf8 20 Cxe5+ Rd6
(20...Rc5 21 d4+ Rd6 22 Cdc4+ Re6
(22...dxc4 23 Fxa8±) 23 Fh3 Rf6 24
Thf1+ Rg5 25 Txf8 Fxf8 26 Fxc8 dxc4
27 Fb7±) 21 Cdc4+ Re6 (21...dxc4
22 Cxc4+; 21...Rc5 22 d4+) 22 Fh3+
Rf6 23 Thf1+ Rg5 24 Txf8 Fxf8 25
Fxc8 Cc6 26 Cxc6±. Le reste de la
partie est:

18 Fg2+ Rc5 19 Cge4+ Rb5 20 Cc3+
Rb6 21 Cc4+ Rb7 22 Ca5+ Rb6
23 Cxc6 1-0.

Commentaires de R.ROY

Blancs: D.Laurin

Noirs: R.Roy

Ch.fermé 81

Défense Française

1 e4 e6
2 d4 d5
3 Cc3 Cf6
4 Fg5 Fe7
5 e5 Cfd7
6 Fxe7 Dxe7
7 f4 a6

Pour prévenir Cb5.

8 Cf3 c5
9 Fe2 Cc6
10 Dd2 b5
11 Td1 0-0

J'ai attendu que les Blancs se compromettent du côté du roque avant de moi-même roquer. Je crois que 10...b5 l'a persuadé de faire le petit roque plutôt que le grand.

12 0-0 f6

Il faut démolir la chaîne blanche de pions.

13 exf6 Cxf6
14 dxc5 Dxc5+

Selon la structure de pions obtenue l'avantage blanc est insignifiant. Les Noirs n'ont rien à craindre du côté de l'aile Roi. Leur seule faiblesse est le pion e6.

15 Cd4 Fd7
16 Ff3 Dxd4+

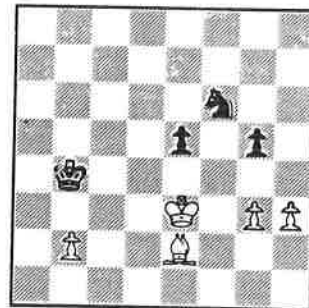
La simplification n'est certainement

pas le meilleur plan mais étant en arrière dans le temps, la pression se faisait sentir. Peut-être que le coup 16...Tac8 avec l'idée de b4 aurait été un bon plan ou tout simplement la poussée e5 avec une position complexe

17 Dxd4 Cxd4
18 Txd4 Tac8
19 a3

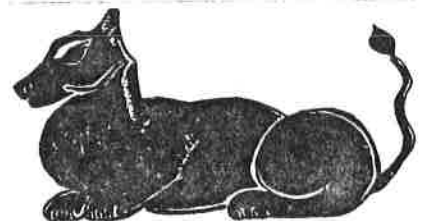
Un coup préventif contre la poussée b4. La suite de la partie est:

19...Tc4 20 Tfd1 Tfc8 21 Rf2
Rf7 22 Re3 a5 23 Txc5 Txc5 24
Td4 b4 25 axb4 axb4 26 Txc4
dxc4 27 Ca2 b3 28 cxb3 cxb3
29 Cc1 Fa4 (Je cloue mon Fou
en a4 pour protéger mon pion
en c3 qui éventuellement tom-
bera) 30 Rd4 Cd7 31 Rc4 Cb6+
32 Rc5 Cc8 33 Rb4 Fd7 34 Cd3
Cd6 35 Ce5+ Re7 36 Cxd7 (Les
Blancs veulent passer en finale
avec Fou contre Cavalier et un
pion de plus) Rxd7 37 Rxb3 Cf5
38 Rc3 h6 39 g3 Ce3 40 Fe2 Rd6
41 Rd4 Cf5+ 42 Re4 g5 43 Fg4
Ce7 44 fxg5 hxg5 45 Fh5 Cg8
46 Fe2 Cf6+ 47 Rf3 e5 48 Re3
Rc5 49 h3 Rb4 (Diagramme)



50 Fd1 Rc4
51 Fc2 Ch5
52 Rf3 Cf6
53 Re3 Ch5
54 g4 Cf4
55 Re4 Cxh3
56 Rxe5 Rb4
57 Rf6 Rc4
58 Rf5 Rb4
59 Re4 Rc4
60 Re5 Rb4

61 Re4 Rc4 62 Re3 Rb4 63 Re4 Rc4
64 Re5 Rb4 65 b3 Rc3 66 Rf5 Rb4
67 Re4 Rc3 68 Rf3 Rb4 69 Re2 Rc3
70 Fd1 Cf4+ 71 Rf3 Ch3 72 Re3
Cf4 73 Re4 Ch3 74 Re5 Cf2 nulle
1/2-1/2



Blancs: G.Beauregard
 Noirs: D.LAURIN
 Ch.fermé 81

est-Indienne

1	d4	Cf6	27	Dc3	Rc8
2	c4	g6	28	Cf2	Rb7
3	Cc3	Fg7	29	Cd3	Dxh3
4	e4	d6	30	Cxc5	bxh5
5	Cf3	O-0	31	Cf5	Fxf5
6	h3	e5	32	Th1	Dg3
7	d5	Cbd7	33	exf5	Df4+
8	b4	a5	34	Rb1	Tf7
9	b5	Cc5	35	Fe4	g4
10	Fd3	Cfd7	36	Th4	h5
11	Fc2	f5	37	Tg1	Dg5
12	Fg5	De8	38	Tgh1	g3
13	Cd2	h6	39	De1	g2
14	Fe3	f4	40	Tg1	Ff6
15	Fxc5	Cxc5	41	Th2	Rb6
16	Cf3	b6	42	T1xg2	Dh6
17	a4	De7	43	Tg6	Dh7
18	Dd2	Fd7	44	Thg2	h4
19	Ce2	g5	45	Dd2	Th8
20	Ch2	Fe8	46	f4	h3
21	f3	Fg6	47	Th2	exf4
22	000	Rf7	48	Dxf4	Fe5
23	g3	fxg3	49	Dxe5	Dxg6
24	Cxg3	Re8	50	Dxh8	Dg1+
25	Thf1	Rd8	et les B. abandon-		
26	Cg4	Dd7	nèrent au 64e coup.		

Blancs: J.M.Leduc
 Noirs : R.Labonté
 Ch.fermé 81

Attaque Indienne du Roi

1	Cf3	Cc6	21	Ff3	Tg8
2	g3	e6	22	Tg1	De7
3	Fg2	Cf6	23	Fe3	b6
4	00	Fe7	24	Tg3	Ca5
5	d3	d5	25	Tag1	Df8
6	Cd2	h6	26	Dg6	Td8
7	e4	dxè4	27	Fh5	Td7
8	dxe4	00	28	Dg4	Cc4
9	c3	e5	29	Fc1	Ccd6!
10	De2	Fg4	30	b3	a5
11	h3	Fh5	31	Td1	De7
12	g4	Fg6	32	Tgd3	Cd8
13	Ch4	Fh7	33	Fa3	c5
14	Cf5	Fxf5	34	T1d2	C8b7
15	gxf5	Ch7	35	Dd1	T8d8
16	Cf3	Fg5	36	b4	axb4
17	Cxg5	Cxg5	37	cxh4	c4
18	Dg4	f6	38	Td5	b5
19	h4	Cf7	39	Fb2	1/2-1/2
20	Rh2	Rh8			

Blancs: D.LAURIN
 Noirs : R.Labonté
 Ch.fermé 81

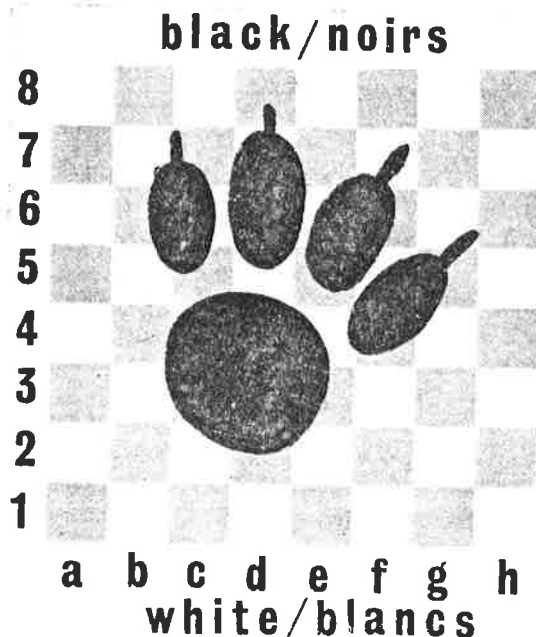
Partie Espagnole

1	e4	e5	12	bxh4	g5
2	Cf3	Cc6	13	c5	Fxc5
3	Fb5	a6	14	Fxe5	De6
4	Fxc6	dxc6	15	Fxh1	f6
5	00	Fd6	16	e5	g4
6	d3	h6	17	hxg4	Dxg4
7	b3	Df6	18	Ch2	Dg3
8	Fb2	Fg4	19	Dg4+	Dxg4
9	Cbd2	000	20	Cxg4	h5
10	h3	Fe6	21	Cxf6	avec abandon
11	Cc4	Fxc4	des N. au 36e coup.		

Blancs: M.Laurin
 Noirs : D.LAURIN
 Ch.fermé 81

Pion Dame

1	d4	Cf6	16	Cf3	e5
2	Cf3	g6	17	f5	e4
3	Cc3	d5	18	fxg6	exf3
4	e3	Fg7	19	gxh7+	Rh8
5	h3	00	20	Dxf3	Tae8
6	Fd3	Cc6	21	Rf2	De6
7	a3	Te8	22	Fd2	De4
8	Fb5	Ff5	23	Dxe4	Txe4
9	Ce5	Dd6	24	Tag1	Fd7
10	g4	Fd7	25	Tg3	Rxh7
11	Fxc6	Fxc6	26	Re2	Fb5+
12	Df3	Tf8	27	Rf3	Fa4
13	Dg2	Ce4	et les B. abandon-		
14	f4	Cxc3	nèrent au 61e coup.		
15	bxh3	f6			



Blancs: G.Beaugerard
Noirs : R.Labonté
Ch.fermé 81

Italienne

1 e4	e5	17 c4	De6
2 Cf3	Cc6	18 Tae1	Cg3
3 Fc4	h6	19 Tf2	f6
4 d3	Cf6	20 Fxh6	gxh6
5 Cc3	Fb4	21 Dxx6	Cf5
6 a3	Fxc3	22 Dg6+	Rh8
7 bxc3	O-0	23 Cxf6	Td7
8 h3	d5	24 Dh5+	Rg7
9 exd5	Cxd5	25 Cxd7	Dxd7
10 Fxd5	Dxd5	26 Txe5	Rf6
11 Fe3	Td8	27 Tfe2	Dd4+
12 O-0	b6	28 Rh2	Df4+
13 Dd2	Fb7	29 Rg1	Dd4+
14 Ch2	Ce7	30 Rh2	Df4+
15 f3	Cf5	31 Rg1	
16 Cg4	c5		1/2-1/2

Blancs: G.Jobin
Noirs : D.LAURIN
Ch.fermé 81

Début Bird

1 f4	Cf6	13 Ca3	h6
2 Cf3	g6	14 Fxf6	hxg5
3 b3	Fg7	15 Fxg5	Cg6
4 Fb2	O-0	16 Dg3	Fxa1
5 e3	d6	17 c3	Da5
6 Fe2	Cbd7	18 Cc4	Dxa2
7 O-0	c6	19 Fh5	Db1+
8 De1	Dc7	20 Rf2	b5
9 Dh4	Te8	21 Fxg6	fxg6
10 f5?	Cf8	22 Ff4	Rf7
11 Cg5	Fxf5		O-1
12 Txf5	gxf5		

Blancs: R.Labonté
Noirs : J.LAURIN
Ch.fermé 81

Sicilienne

1 e4	c5	8 g3	h5
2 Cf3	Cc6	9 Ch4	Fe7
3 c3	e6	10 Fxg4	hxg4
4 Fe2	Cf6	11 Ff4	Ce5
5 Dc2	Dc7	12 Cg2	Cf3+
6 O-0	Fd6		O-1
7 d3	Cg4		

Blancs: D.LAURIN
Noirs: J.M.Leduc
Ch.fermé 81

Sicilienne (O'Kelly)

1 e4	c5	14 Tad1	Dc7
2 Cf3	a6	15 Fg5	Fe6
3 d4	cxd4	16 Fxf6	gxf6
4 Cxd4	Cf6	17 Cd5	Dd8
5 Cc3	e5	18 Ch4	Rh8
6 Cf3	Fb4	19 Df3	Fxd5
7 Fd2	d6	20 Txd5	Tc8
8 Fd3	Cbd7	21 Dd3	Fd4
9 O-0	Cc5	22 Cf5	Tc3
10 De2	O-0	23 Dd2	Dc7
11 a3	Cxd3	24 Dh6	Tg8
12 Dxd3	Fc5	25 Dxf6+	1-0
13 b4	Fa7		

Blancs: J.M.LEDUC
Noirs : M.Laurin
Ch.fermé 81

Attaque indienne du Roi

1 Cf3	Cf6	16 Fe3	De7
2 g3	Cc6	17 Tfd1	Fxe3
3 Fg2	d5	18 Cxe3	h5
4 O-0	e5	19 Cd5!	Cxd5
5 d3	h6	20 exd5	Ca5!
6 Cbd2	Fe7	21 Da4	b6
7 e4	dxex4	22 b4	Cc4
8 dxex4	Fg4	23 Dxa7	Rd7
9 h3	Fxf3	24 Db7	Cd6
10 Fxf3	Dd7	25 Dc6+	Rc8
11 Fg2	O-0-0	26 a4	Cb7?
12 c3	g5	27 Dxb7+	Rxb7
13 Db3	Fd6	28 d6+ et les N.	
14 Cc4	g4	abandonnèrent au	
15 h4	Fc5	41e coup.	

Blancs: M.Laurin
Noirs : J.Laurin
Ch.fermé 81

GDR (Slave)

1 d4	d5	12 Fb5	Cd7
2 Cf3	Cf6	13 Fc3	Te8
3 c4	c6	14 Fxc6	bxc6
4 cxd5	cxd5	15 dxex5	Cxe5
5 e3	g6	16 Fxe5	Fxe5
6 Fd2	Fg7	17 Dc2	Db6
7 Cc3	O-0	18 O-0	Dxb2
8 Fd3	Fg4	19 Dxb2	Fxb2
9 h3	Fxf3	20 Tb1	Fg7
10 gxf3	Ccb	21 Tac1	Tac8
11 Ce2	e5	22 Tfd1	1/2-1/2

Blancs: ECKHARD SCHMIDT (R.F.A)
Noirs: Kare Nordli (NORVEGE)

ICCF-Thème MAN/264-7, 1980-81
Gambit Blackmar-Diemer

1 d2-d4 d7-d5
2 e2-e4 d5xe4
3 Cb1-c3 f7-f5?

Quo vadis? 3...f5 n'est certainement pas la réfutation du gambit B-D! Selon moi, c'est la défense Tartakover-Gunderam (3...Cf6 4 f3 exf3 5 Cxf3 Ff5) qui donne le plus de jeu aux Noirs.

4 Ff1-c4

Une innovation dans ce début. Diemer recommande Fg5 (avec un point d'exclamation) dans son livre "Das moderne Blakmar-Diemer-Gambit, Band 1". Son coup est sans doute plus fort que le mien mais je ne retrouve pas les analyses qui le démontreraient.

4 ... e7-e5

Forcé: il n'y a pas de défense qui tienne sans ce contre-sacrifice.

5 d4xe5 Dd8xd1+
6 Cc3xd1

La tentative des Blancs de convertir en un avantage durable l'avance de développement résultant de Rd1 échoue sur 6...Cc6 7 f4 Fc5 8 Cd5 Rd8 9 Fe3 Fxe3 10 Cxe3 Ca5 =.

6 ... Cb8-d7?

Masque le Fc8 qui contrôle l'importante case de blocage e6, et "renonce" à égaliser les chances. Mieux valait 6...Cc6 7 f4 Ca5 de manière à inquiéter le Fc4 qui domine la diagonale a2-g8.

7 f2-f4 e4xf3??

Alea jacta est! Mon adversaire accélère mon développement. C'est gentil de sa part, mais je doute que ce soit une bonne façon de gagner...

8 Cg1xf3 Cd7-b6
9 Fc4-b3 c7-c5?

Les Noirs se privent eux-mêmes de leur meilleure case de développement. Un moindre mal eût été 9 Fc5 encore que la partie semble déjà compromise.

10 Fc1-e3 g7-g6

Si 10...c4? alors 11 Fxb6 cxb3
(11...axb1 12 Fxc4) 12 axb3

11 Cd1-c3 Cg8-h6?

La bourde décisive. Il fallait parer la menace de Cb5 par Fd7.

12 Cc3-b5 1-0

A: 12...Rd8 13 OOO+ Fd7 (13... Re7 14 Fg5+ Re8 15 Td8/Cc7 mat; 13...Re8 14 Cc7+ Re7 15 Fg5/Fc5 mat) 14 e6 +- . B 12...Tb8 13 OOO Fg7 14 Cc7+ Rf8/Re7 15 Fc5 mat.

Commentaires de E.SCHMIDT traduits de l'allemand par Jean-Marc Leduc.

Blancs: Kare Nordli (NORVEGE)
Noirs : ECKHARD SCHMIDT (R.F.A)
ICCF-Thème MAN/264-7, 1980-81
Gambit Blackmar-Diemer.

1 d2-d4 d7-d5
2 e2-e4 d5xe4
3 Ff1-c4

Ce coup des Blancs inaugure l'attaque Fritz, variante encore relativement peu exploitée du GBD. Cette partie revêt une importance théorique et aura certainement une grande influence sur le jugement qui sera porté sur la validité de l'attaque Fritz, car ce sont les principes mêmes de cette dernière (protection de d4 par c3, réservant le Cb1 pour une éventuelle attaque via d2-e4-g5 ou f6) que mon amélioration taille en pièces.

3 ... Cg8-f6
4 f2-f3?

Ce coup devenu quasi automatique dans le GBD échoue ici. Cd2 ou Fg5 semblent supérieurs et transposent dans des variantes connues mais non encore élucidées du GBD.

4 ... e7-e5!

Mon amélioration. (VOIR le diagramme, page suivante)



Il ressort clairement de cette position que l'attaque Fritz (Fc4) est inférieure à la variante habituelle (Cc3). En effet, dans celle-ci, la suite 3 Cc3 Cf6 4 f3 e5? est mauvaise pour les Noirs et est réfutée par 5 dxe5! Dxd1+ 6 Rxd1! Cd7 7 Cd5 Rd8 8 Fg5+. Les Blancs ne disposent pas ici d'une telle parade.

5 c2-c3

Ou: A 5 de Dxd1+ 6 Rxd1 ef I 7 ef? fg 8 fg Fxg7 9 Fd5 gh=D 10 Fxh1 -+ II 7 Cxf3 Ce4 8 Re2 Ff5 (8...Cc6 9 Fd5) et maintenant si 9 Fd5 c6 10 Fb3 Fc5 et si 9 Fe3 Cc6 III 7 gf Ch5 (7...Cd7? 8 e6; 7...Cg8? empêchant le roque) 8 Cc3 Cc6! 9 f4 (9 Cd5 Cxe5 10 Cxc7+ Rd8 11 Cxa8 Cxc4 avec l'idée de b6 =+) Ff5 =+. B 5 d5 Fc5 6 Fg5 e3 7 Cc3 O0 8 De2 (8 Ce4? Cxe4! 9 Fxd8 Cf2 10 Fg5 (10 De2? Txd8 -+) Cxd1 11 Txd1 Ff5 12 c3 Cd7; les Noirs conservent leur pion de plus dans de bonnes conditions) Ff5 =+. C 5 Fe3 Cc6 I 6 c3 ed 7 cd Fb4+ 8 Cc3 O-O II 6 d5 Ca5 7 Fb5+ c6 8 dc Dxd1+ 9 Rxd1 Cxc6 III 6 de? Dxd1+ 7 Rxd1 Cxe5 8 Fb3 ef et je reste encore avec un pion de plus.

5 ... e5xd4
6 c3xd4

Sur 6 Db3, 6...De7 constitue une bonne réponse.

6 ... Cb8-c6
7 Dd1-b3?

Cette faute entraîne la perte immédiate de la partie. À vrai dire, 7 Fe3 conduit également à une position défavorable (voir l'analyse

suyant le cinquième coup des Blancs, point C) mais évite le désastre qui suit.

7 ... Cc6xd4
8 Fc4xf7+

Un "Tartakovérisme": 'Qui dit B doit dire A aussi!.

8 ... Re8-e7
9 Db3-c4 b7-b5

Le moment de la récolte est arrivé!

10 Dc4-c3 Re7xf7
11 Fc1-e3?? Ff8-b4!

La récolte est engrangée!

0 - 1

Commentaires de E.SCHMIDT
traduits de l'allemand
par Jean-Marc Leduc.

Blancs: G.Ricard
Noirs: S.Solunac
Ch.fermé 81 (réserve)

Défense Française

1 e4	e6	26 Te1	Rf8
2 Cf3	d5	27 c5	Fxh2+
3 exd5	exd5	28 Rf1	Fg3
4 d4	Cf6	29 Tf3	Fxe1
5 Cc3	Cc6	30 Txx3	Txx3
6 Fg5	Fe7	31 Rxe1	Th1+
7 Fb5	O0	32 Rd2	Th2+
8 O0	Fg4	33 Rca	Txx2
9 Fxc6	bxc6	34 Rxb2	h5
10 Dd3	Fxf3	35 Rb3	h4
11 Dxf3	Te8	36 Ra4	h3
12 a3	Cd7	37 Ra5	h2
13 Fe3	Tb8	38 Ra6	h1=D
14 b4	Cb6	39 a4	Dh3
15 Dg3	Fd6	40 Rb7	Db3
16 Dg4	Cc4	41 Rxc6	Oxa4+
17 Fh6	Df6	42 Rxd5	Dxb4
18 Fe3	Cxe3	43 Re5	Re7
19 fxe3	Dh6	44 Rd5	Db3+
20 Dh3	Dxh3	45 Rc6	a5
21 gxh3	Txe3	46 d5	a4
22 Cd1	Txx3	47 d6+	cx d6
23 Tf2	Te8	48 cxd6+	Rd8
24 Cb2	Te4	49 d7	De6+
25 c4	Teh4	50 Rb7	Dxd7+
			O-1

LE SAVIEZ-VOUS? par G.Labelle

AU XIXe SIECLE, JOUER AUX ECHECS POUVAIT ETRE EPUISANT (suite et fin)

Pour faire suite aux inventions dont je vous ai parlées la dernière fois et leurs applications, en 1933 une horloge ultra-moderne fut fabriquée par Curtis R. Wilson d'Oakland, Calif. ne comprenant qu'un seul mouvement.

Etant horloger de métier, je m'intéresse tout particulièrement à ces appareils que j'ai eu l'occasion de réparer à quelques reprises. J'aurais aimé vous faire connaître mon opinion sur les différents mécanismes, mais n'ayant été sous le capot de trois marques seulement (Monroe, BHB, Arsa) j'attends pour en voir d'autres enfin de mieux élaborer mon travail. Avec la technologie futuriste d'aujourd'hui, les horloges électroniques des plus sophistiquées sont à prévoir. Aux Etats-Unis ces petits monstres ont déjà fait leur apparition. Elles sont assez petites pour entrer dans une poche de manteau, pesant 6 onces et ce détaillant là-bas pour \$80 ou \$90. (La Presse, 30 juin 81)

Même si parfois son tic-tac nous rend fou d'anxiété, l'horloge joue un rôle efficace dans le contrôle des parties. Elles en animent sûrement plusieurs, qui autrement seraient ternes, en s'introduisant comme troisième adversaire.

En terminant, pour ceux qui s'en servent comme bouc émissaire de leurs défaites, voici ce qu'en pensait le grand Alexandre Alekhine:

"Pour un maître de ne pas savoir coopérer avec l'horloge est aussi fautif que de faire des erreurs d'analyses"

TABLEAU indiquant le rythme des événements à l'âge où la "machine du temps" était une nouveauté. (Par Edward Krusch)

1861	Anderssen-Kolisch	24 coups en deux heures	Sablier
1865	Dublin	20 coups en deux heures	"
1866	Anderssen-Steinitz	" " " " "	Horloge
1866	Steinitz-DeVere	24 " " " "	Sablier
1867	Dundee	30 " " " "	"
1867	Paris	10 " " une heure	"
1870	Baden-Baden	20 " " " "	Horloge
1870	Mackenzie-Congdon	24 " " deux heures	Sablier
1871	Cleveland	10 " " une heure	"
1872	Steinitz-Zukortort	15 " " " "	Horloge
1873	Vienne	20 " " " "	"
1875	Philadelphie	15 " " " "	Sablier
1883	Londres	15 " " " "	Horloge basculante

Les plus longues parties officiellement enregistrées*

Nulle:	Pilnick - Czerniak (Mar del Plata, 1950)	191 coups
Gain :	Stepak - Mashian (Israel 1981)	193 coups
	Wolf - Duras (Carlsbad, 1907)	168 coups

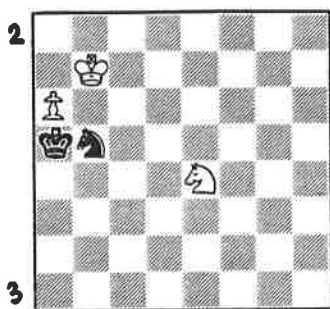
* Si des lecteurs en font la demande, MATOU pourrait publier les parties Stepak-Maschian et Wolf-Duras.(NDLR)

"ÉTUDE DE FINALE"

PAR R. ROY

Richard Reti
"Schachmatny", 1929

①



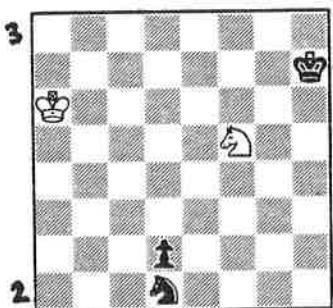
+

" LE TRAIT INVERSÉ "

1. Cc5, Rb4; 2. Rb6, Cd6; 3. Ce4, Cc8*
4. Rc7, Rb5; 5. Rb7, Ra5; 6. Cc5, Cd6*
7. Rc7, Cb5*; 8. Rc6, Ca7*; 9. Rb7, Cb5
10. Ce4, Rb4; 11. Rb6, Rc4; 12. Cc3 +

J. Sulc
Sach na Vysocine, 1945

②



=

" GOBAGE SAUVETEUR "

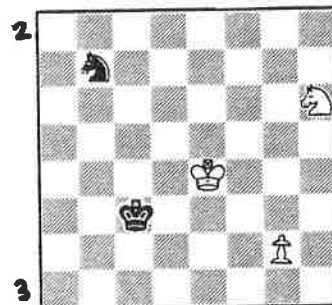
1. Rb7! (1. Rb6? ou 1. Ra5?, Cb2!; 2. Ce3, Cc4 +)
Cb2!; 2. Ce3, Rg6; 3. Rc6!, Rg5; 4. Rd5, Rf4;
5. Rd4, Rf3!; 6. Cd1!, Cxd1; 7. Rd3 =

Il me fait plaisir de vous offrir cette nouvelle chronique qui traitera de finales artistiques. Chaque finale vous étonnera par l'élégance de sa solution. Je nommerai chaque problème par un nom qui s'y rattache.

Les problèmes no. 1, 2 et 3 seront des finales de cavalier contre cavalier avec un pion. C'est à vous d'admirer la beauté des thèmes artistiques et peut-être qu'un jour cette position se présentera devant votre échiquier.

R. Voia and V. Nestorescu
1st/2nd Pr. ex aequo
Revista de Sah, 1951

③



+

" TENTATIVE DE PAT "

1. Rd5, Rd3; 2. g4, Re3;
3. g5, Rf4; 4. g6, Cd6!;
5. Rxd6, Rg5; 6. g7, Rf6!;
7. Cf5!, Rf7; 8. Rd7, Rg8;
9. Re7, Rh7; 10. Rf8 +

ÉCHIQUIER et CARRIÈRE

PAR J. P. ROY

Pendant mes études cet hiver, j'ai dû obligatoirement lire plusieurs volumes. Cependant, un passage dans l'un d'entre eux, m'a passablement fasciné. Un dénommé Donald Super fait une projection intéressante de la vie réelle au jeu d'échecs.

Il se sert entr'autre du jeu d'échecs pour nous illustrer les difficultés auquel doit faire face les conseillers d'orientation qui tentent d'aider leurs clients à effectuer un choix de carrière objectif. Egalement, il nous décrit la façon dont se déroule la carrière de divers genres de travailleurs à partir des pièces de l'échiquier.

Il dit que s'occuper du pronostic des carrières, c'est comme s'occuper de prédire le mouvement des pièces sur un échiquier. Le mouvement de ces pièces est déterminé, premièrement, par les qualités de ces pièces, i.e. par les règles qui régissent leur déplacement. En d'autres termes, on ne peut pas déplacer toutes les pièces de la même façon, selon la même trajectoire. Leur mouvement est régi par les règles du jeu. Mais en plus des règles qui établissent la façon dont on peut déplacer une pièce sur l'échiquier, le mouvement de chaque pièce est aussi déterminé par le mouvement des autres pièces. Les mouvements qu'elles font, ou qu'elles peuvent faire. Si nous transposons maintenant ça dans le monde des carrières, nous voyons, également, que ce ne sont pas seulement les qualités des individus qui influencent leur carrière, mais qu'il faut aussi considérer les événements qui se sont produits ou qui se produisent à des moments donnés.

C'est un problème très complexe pour le conseiller d'orientation, comme le joueur d'échecs, que de tenir compte de toutes les possibilités, de toutes les probabilités en cause, mais Super considère que ce n'est pas là une raison pour se détourner du problème.

De mon côté, je dis ceci: "Il est difficile de bien joué aux échecs, de ne pas faire d'erreur, de connaître toutes les possibilités; devrions-nous tous arrêter de jouer à ce jeu pour ne pas prendre le risque de se tromper??" Je ne crois pas. Le joueur d'échecs a sa place (même le plus ignorant) comme le conseiller d'orientation a sa place dans la société.

Super, également, décrit la façon dont se déroule la carrière de divers genres de travailleurs à partir des pièces de l'échiquier...

(à suivre...)

LES OUVERTURES PAR LE DESSIN

#1 le début BIRD

