

MATOU

REVUE DE LA LIGUE D'ECHECS DE L'OUTAOUAIS
ISSN 0711-2246

"... LE FOU
DU ROI??!"



Mai 1991

MOT DU PRESIDENT

Il me fait plaisir de vous entretenir sur l'ensemble des activités organisées par la Ligue d'Echecs de l'Outaouais depuis la parution du dernier MATOU. Les résultats sont positifs dans l'ordre de 75%. Mise à part les Championnats Cadets et Juniors et de la Qualification; la participation est satisfaisante. Je peux proclamer le thème de la programmation 90-91 *Je joue aux échecs dans l'Outaouais, une réussite.*

De même, le côté financier s'est beaucoup amélioré grâce à la vente de billets C.R.L.O. et la recherche de dons pour certaines de nos activités. La Ligue s'est faite connaître durant l'année par le Salon du livre, des activités dans les écoles et auprès du Ministère des Loisirs Chasse et Pêche du Québec dans le cadre du projet Printemps socio-culturel de l'Outaouais.

En somme, l'année est positive et je remercie mon comité et tous les bénévoles impliqués dans le développement de ce noble jeu. Il s'agit maintenant de continuer en équipe le bon travail accompli et à accomplir pour les années futures.

Sur ce, bonne lecture du MATOU, votre revue à tous!

Roger Roy
Président
Ligue d'Echecs de l'Outaouais

MOT DU REDACTEUR

J'ai reçu plusieurs commentaires favorables pour le nouveau MATOU de décembre 90, ainsi que des critiques constructives. Surtout, n'hésitez pas à me faire part de vos commentaires.

Le MATOU s'est adjoint un précieux collaborateur en la personne de M. Alain Godbout. Les plus vieux se souviendront d'Alain qui avait une chronique d'échecs dans le quotidien Le Droit au début des années 80. Alain aura une page de problèmes d'échecs. Aussi, pour la mise en page du présent numéro, il nous a donné un précieux coup de main, Merci Alain!

Plusieurs parties intéressantes m'ont été remises, continuez en m'en envoyer, n'attendez pas d'être sollicité. Merci pour votre collaboration!

Paul Maisonneuve
Rédacteur en chef du MATOU

MATOU est la revue de la LIGUE D'ECHECS DE L'OUTAOUAIS INC.

La Ligue est un organisme à but non lucratif et est affiliée à la Fédération Québécoise des Echecs et à la Fédération Canadienne des Echecs.

Toute collaboration à MATOU est entièrement bénévole et les opinions émises par nos collaborateurs et correspondants ne représentent pas nécessairement la position de la Ligue.

Rédacteur en chef: Paul Maisonneuve Mise en page: Alain Godbout, Paul Maisonneuve
Roger Roy Dactylographie et correction des épreuves: Jean-Pierre Roy Collaborateurs:
Jacques Côté, Valori Ethier, François Léveillé, Luc Ethier, Henri Nouguier.

Pour correspondre avec MATOU:
LIGUE D'ECHECS DE L'OUTAOUAIS
CASIER POSTAL 827
MASSON, (QUEBEC)
J0X 2H0
(819) 986-2719

Le Tournoi Ouvert de HULL

1er et 2 Décembre 1990

Plusieurs parties du dernier tournoi Ouvert de Hull nous sont parvenues. Nous nous empressons de vous les faire apprécier.

JACQUES COTE (1985)
JOHN ARMSTRONG
(2267)

(Analyse de Jacques Côté)

1. e4 d6
2. d4 Cf6
3. Cc3 g6

La populaire défense Pirc.

4. Fe2 Fg7
5. Fe3 a6
6. f4!? c6
7. Ff3

Sûrement une nouveauté; pourrions-nous baptiser ce système, le système Côté?

7. ... b5?!

Ne tient pas compte du coup des blancs.

8. e5 Cfd7
9. a4 b4
10. Ce4 d5
11. Cf2!? a5
12. Ce2

Au besoin, ce cavalier peut se déplacer en c1 et b3 pour couvrir la case c5 en conjonction avec Cf2-d3, mais je le préfère l'endroit où il aboutira.

12. ... Ca6?!

Je m'attendais à voir le Fou là.

13. Cd3 Fb7
14. g4! Tc8
15. f5

Cc5 plus défensif, mais instinct téméraire m'a lancé dans une attaque directe sur le roi.

15. ... c5
16. Cef4 c4
17. Cf2 Cb6
18. fxg6 hxg6
19. e6 Dd6!



20. g5!?

Libère g4 pour le Fou ou le Cavalier.

20. ... Cc7?!
 21. exf7+ Rxf7
 22. Cg4! Tcf8
 23. De2
- Menace éventuellement Ce5+.
23. ... Cd7?!



24. Ch6+ Re8

24....Fhx6; 25.gxh6 Txh6 expose la Tour noire à l'attaque du Fou blanc sur cases noires.

25. Cxg6! Txf3
- 25....Dxg6???
- 26.Fh5.
26. Cxh8 Txe3
27. Dxe3 Fxh8
28. c3! De6!?

Devance 29.Cf5, préparé par c3.

29. Dxe6 Cxe6
30. Tg1

Finale gagnante des Blancs.

30. ... Cf4
31. g6 Cd3+
32. Rd2 Fg7
33. Cf5 Rf8
34. Taf1

34.b3 est possible.

34. ... Cf6
35. Rc2 b3+
36. Rb1 Fc6
37. h4!? Fxa4
38. h5

38.Tg5 semble supérieur, mais je manquais de temps pour y réfléchir.

38. ... Cxh5
39. Ce3+ Cf6
40. Cxd5 Fc6
41. Tg5 Fh6
42. Th5 Fxd5
43. Txd5

43.Txf6+ et 44.Txd5 semble attrayant, mais il y a des risques et le manque de temps nuit.

43. ... Rg7
44. Txa5 Ce4?

44....Rxc6, meilleur, perd aussi.

Le Tournoi Ouvert de HULL

1er et 2 Décembre 1990

45. Tf7+

1 - 0

Si les Noirs avaient pu jouer Fc1, Cd2+ et Fxb2 mat, ils auraient renversé la vapeur.



KNUT NEVEN (2323)
JACQUES COTE (1965)
 (Analyse de Jacques Coté)
HOLLANDAISE
STONEWALL

1. c4 f5
2. g3 Cf6
3. Cc3 e6
4. Fg2 Fe7
5. Cf3 O-O
6. O-O c6
7. d4 d5
8. Ce5 Ce4
9. Cxe4 fxe4
10. f3 exf3
11. Fxf3 Cd7
12. Ff4 Cxe5
13. Fxe5 Ff6
14. Fxf6 Txf6
15. Dd3 Fd7
16. e4 a6
17. cxd5 cxd5
18. e5 Fb5
19. De3 Tf7
20. Tf2 Tc8
21. a4 Fe8
22. Taf1 Fxa4!
23. Fg4

Si 23.Fxd5 Dxd5!; 24.Txf7 Fc6;
 25.T1f3! Da2; 26.Tf2 Dd5; 27.
 T2f3 (pas 27.Rf1? Dh1+; 28.Re2

Fb5+; 29.Rd2 Dc1 mat) Da2;
 28.Tf2 Dd5 nulle ou bien
 28...Db1+; 29.Tf1 Dxb2; 30.T7f2
 Db5; 31.h4 Dd5; 32.Th2 Td8;
 33.Tf4 a5 avec l'idée d'avancer
 les pions passés liés et
 25.Txg7+? se heurte 25...Rh8!;
 26.Txh7+ Rxh7 - + au lieu de
 25...Rxg7?; 26.Dg5+ Rh8;
 27.Df6+ Rg8; 28.Df7+ Rh8;
 29.Df6+ et la nulle.

23. ... Te7
24. Fe2 Fc2!
25. h4 h6
26. g4 De8
27. h5 Tcc7
28. g5 Ff5
29. Tg2 hxg5
30. Txg5 Tc2

Encore 15 coups jouer en 2 ou 3 minutes.

31. Tf2 Txb2
32. Dg3 Tb1+
33. Rh2 Fe4

Menace 34....Th1 mat.

34. Ff3 Fxf3
35. Txf3 Tb2+
36. Rh3 Tf7
37. h6 Txf3
38. Txg7+ Rh8
39. Dxf3 Dd8
40. Dg3 Td2??
41. Th7+!

abandon

Blancs: 1:58:00 et Noirs: 1:59:48.
 Notez que 40...Df8! gagne haut
 la main, mais le zeitnot a sorti
 Knut Neven d'impasse encore
 une fois. Si 41.Dg6 Df3+; 42.Dg3
 Dxd3+; 43.Rxg3 a5; 44.Te7 Tb6
 le pion a l'emporte. 41.Dc3?
 même une dégringolade rapide:

JACQUES COTE (1965)
JUDE MAISONNEUVE
 (2166)
 commentaires de Jacques Côté
SICILIENNE

1. e4 c5
2. Cf3 d6
3. d4 cxd4
4. Cxd4 Cf6
5. Cc3 e6
6. Fe3 Fe7
7. Fe2 a6
8. O-O Dc7
9. f4 Cc6
10. Cb3 O-O
11. Ff3 Tb8
12. De2 b6
13. Tad1 Ca5
14. g4 Cc4
15. Fc1 b5
16. g5 Cd7
17. Rh1 b4
18. Td4! Cdb6
19. Ca4 e5?
20. Cxb6 Cxb6
21. Txb4 d5
22. Txb6 Txb6
23. fxe5 Dxe5
24. exd5 Dxe2
25. Fxe2 f6
26. Fe3 Tb4
27. c4 Fh3
28. gxf6 Txf6
29. Txf6 gxf6
30. Rg1

Les Blancs devraient gagner,
 mais ils rateront la bonne
 stratégie en pression de temps.

30. ... f5

Le Tournoi Ouvert de HULL

1er et 2 Décembre 1990

31. Fd4 Rf8
32. Cc5 Re8
33. b3 Fxc5
34. Fxc5 Tb7
35. Rf2 Tg7
36. Fh5+ Rd7
37. Ff3 Fg4
38. Fd4 Tg6
39. Fg2 Fe2
40. Fh3 Fd3
41. Re3 Fe4
42. Rf4 Th6
43. Fxf5+ Fxf5
44. Rxf5 Txx2
45. a4 Th3
46. b4 Tb3
47. Fb6 Txb4
48. c5 h5
49. c6+

Le coup scellé.

49. ... Rc8
50. a5 Tb2
51. d6 Td2
52. Re6 Te2+
53. Rf6 Td2
54. Re6 Te2+
55. Rd5 Td2+
56. Re6 Te2+
57. Rf7 Td2
58. Fc5 h4
59. Re8 h3
60. d7+ Rc7
61. Fe3 Td3
62. Ff4+ Rxc6
63. d8:D Txd8
64. Rxd8 Rb7

Le mauvais fou, car il ne couvre pas la case de promotion.

1/2 - 1/2

RON F. RODGERS (2130)
JACQUES COTE (1965)
HOLLANDAISE,
STONEWALL

1. c4 f5
2. g3 Cf6
3. Fg2 e6
4. Cc3 d5
5. d4 c6
6. cxd5 exd5
7. Cf3 Fe7
8. O-O O-O
9. Dc2 Ce4
10. Ce5 Fe6
11. f4 Cd7
12. Cxe4 dxe4
13. e3 Cf6
14. Fd2 a5
15. b3 c5
16. Fc3 Cd5
17. Dd2 cxd4

18. Fxd4 Fb4
 19. Db2 De7
 20. Tfd1 Tac8
 21. a3 Fc3
 22. Fxc3 Cxc3
 23. Td2 b5
 24. Rf2 Tfd8
 25. Ff1 Txd2+
 26. Dxd2 Fxb3
 27. Tc1 b4
 28. axb4 axb4
 29. Re1 g5
 30. Ta1 gxf4
 31. exf4 Dc5
 32. Cd7 Dg1!
 33. Ta6 Fc4
 34. Cf6+ Rh8
 35. Df2 Dxf2+
 36. Rxf2 Fxa6
 37. Fxa6 Tc6
 38. abandon
- 1 - 0

L'ASSOCIATION CANADIENNE DES ECHECS PAR CORRESPONDANCE

Si vous êtes intéressé(e) par le jeu par correspondance informez vous auprès de l'Association.

Tournois et matches nationaux et internationaux.

Une grande famille.

Dites que vous venez de la part de Roger!

A.C.E.C.

a/s Manny Migicovsky

RRno 1

L'Original, Ontario

K0B 1K0

LE MATOU

La Simultanée Conférence de François Lèveillé

(29 JANVIER 1991) Voici les parties présentées par le Maître François Lèveillé lors de sa venue à L'Echiquier Royal de Masson à l'occasion de la simultanée-conférence.

FRANCOIS LÉVEILLÉ - IGOR IVANOV

Montréal, 21 juin 1987

SICILIENNE DRAGON

1. e4 c5
2. Cf3 Cc6
3. d4 cxd4
4. Cxd4 g6
5. Cb3 Fg7
6. Fe2 Cf6
7. Cc3 O-O
8. O-O a6
9. a4 d6
10. Fg5 Fe6
11. f4 Tc8
12. Rh1 Ca5
13. f5 Fxb3
14. cxb3 Txc3
15. Fxf6 Txb3
16. Fxg7 Rxg7
17. Fc4 Tb4
18. Fd5 Cc6
19. Ta3 Ce5
20. Dd2 a5
21. Tah3 h5
22. b3 Th8
23. Tc3 Db6
24. fxg6 fxg6
25. Dg5 Dd8
26. Tfc1 Tf8
27. h3 Cc6
28. Tg3 Tf6
29. Dxb5 Ce5
30. Dg5 b5
31. Tgc3 e6
32. Tc7+ Cd7

33. Dg4 Tc4
 34. Txd7+ Dxd7
 35. bxc4 Df7
 36. cxb5 exd5
 37. b6 Tf1+
 38. Txf1 Dxf1+
 39. Rh2 Db1
 40. Dd7+ Rh6
 41. Dxd6 dxe4
 42. Df4+
- 1 - 0

I. FINDLAY - FRANCOIS LÉVEILLÉ

Ottawa, 19 novembre 1988

1. e4 c5
2. Cf3 d6
3. d4 cxd4
4. Cxd4 Cf6
5. Cc3 a6
6. Fg5 e6
7. De2 Dc7
8. f4 Cbd7
9. O-O-O b5
10. g4 Fb7
11. Fg2 b4
12. Cd5 exd5
13. exd5+ Rd8
14. The1 Dc5
15. De8+ Rc7
16. Dxf7 Rb6
17. Fxf6 Cxf6
18. g5 Fxd5
19. Fxd5 Dxd5
20. Ce6 Ta7
21. Dxf8 Txf8
22. Txd5 Cxd5

23. Cxf8 Tf7
 24. Cxh7 Txf4
 25. Te2 Rc5
 26. Rd2 a5
 27. g6 Tg4
 28. Cf8 Cf4
 29. Ce6+ Cxe6
 30. Txe6 Rd5
 31. Te7 Txb6
 32. Ta7 Th6
 33. Txa5+ Re4
 34. b3 Txb2+
 35. Rc1 Rf4
 36. Tb5 g5
 37. Txb4+ Rf3
 38. Tb7 g4
 39. Tf7+ Re3
 40. Tg7 Rf3
 41. Tf7+ Re3
 42. Tg7 Rf3
 43. Tf7+
- 1/2 - 1/2

FRANCOIS LÉVEILLÉ - A. DUNNE

Rochester, 16 avril 1989

1. d4 d5
 2. c4 c6
 3. Cf3 Cf6
 4. Cc3 dxc4
 5. a4 Fg4
 6. Ce5 Fh5
 7. f3 Cbd7
 8. Cxc4 Dc7
 9. Db3 O-O-O
 10. g3 e5
 11. Fh3 Fd6
 12. Cxd6+ Dxd6
 13. dxe5 Dxe5
 14. Ff4 Da5
 15. O-O-O g5
 16. Cb5 Ce8
 17. Fc7 Dxc7
 18. Cxc7 Rxc7
 19. Fxd7
- 1 - 0

La Simultanée Conférence de François Léveillé

SIMULTANEE DE F. LEVEILLE

Masson, 29 février 1991

F. LEVEILLE - J. PIERRE ROY

(Analyse par J. Pierre Roy)

PARTIE FRANCAISE

1. e4 e6
2. d4 d5
3. e5 c5
4. Cf3 Cc6
5. Fd3

Les coups habituels sont 4.c3 Cc6; 5.Cf3 Db6; 6.Fe2 ou Fd3. Mais étant donné que 4.c3 n'a pas été poussé, je tente de m'emparer du centre. Les prochains coups sont plutôt inhabituels.

5. ... cxd4
6. O-O Fc5
7. Cbd2 Cge7
8. Cb3 Db6
9. Ff4 Cb4

J'ai joué Cb4 avant qu'il ne décide de pousser a3. Je veux lui faire perdre un tempo s'il s'avise de reculer pour conserver son fou. D'autre part, s'il ne bouge pas, j'échange ce bon fou contre mon cavalier.

10. h4 Fd7
11. h5 Cxd3
12. cxd3

Si 12.Dxd3 Fb5 avec plusieurs menaces.

12. ... h6

Certains penseront que ce coup est une perte de temps. Je suis d'avis que dans ce cas-ci, il

s'avère très important pour viter l'affaiblissement de l'aile roi.

13. Tc1

La bataille pour le contrôle de la colonne.

13. ... Tc8
14. Cxc5 Txc5
15. Txc5 Dxc5

Les noirs l'emportent, mais pourront-ils conserver le contrôle de cette colonne?

16. Dd2 Fb5
17. Tc1 Db6

Les noirs doivent céder la colonne aux blancs.

18. Db4

Ce n'est sûrement pas un de ses meilleurs coups.

18. ... Fxd3
19. Dd2

Il ne veut pas changer les dames. Dans cette situation, l'échange aurait été avantageux pour lui (contrôle de la colonne c, pions doublés,...).

19. ... Fa6
20. Cxd4 Cc6
21. Cxc6 bxc6

Je me retrouve avec un pion passé. Ma position me semble bonne.

22. Fe3 Dc7
23. Fc5

Coup douteux! 23.Dc3 m'apparaît doublement meilleur.

23. ... Dxe5
24. Da5 Dxb2
25. Fa3 Db7
26. Dc5 Fc4

Pour l'instant, la position ne laisse présager aucun gagnant. Toutefois, j'ai l'avantage d'un pion passé + un pion capturé. Je

me dois de forcer les échanges!

27. Dd6 a6
28. Rh2 Dd7
29. Db8+ Dd8
30. Tb1

Je ne peux changer les dames, je perdrais ma tour.

30. ... Fb5
31. Dg3 Tg8
32. Fc5 Rd7
33. a4

Voilà l'occasion rêvée d'échanger les dames. Mon souhait est que mes pions liés et son roi éloigné compensent pour la perte de mon fou.

33. ... Dc7
34. Dxc7+ Rxc7
35. axb5 axb5
36. Ta1 Tb8
37. Ta7+ Tb7
38. Txb7+

François considère qu'il gagnera sur l'aile roi.

38. ... Rxb7

Nous voilà dans une finale mouvementée.

39. Rg3 Ra6
40. Rf4 Ra5
41. Re3 b4
42. Rd3 Rb5
43. Ff8 g6
44. g4 c5
45. Fxh6 c4+
46. Rc2 d4
47. Fc1 b3+
48. Rd2 Rb4
49. h6 c3+
50. Rd3 b2
51. Fxb2 cxb2
52. Rc2 Ra3
53. Rb1 d3
54. h7 d2
55. abandon

1 - 0

LE MATOU

La Simultanée Conférence de François Léveillé

SIMULTANEE DE F. LEVEILLE

Masson, 29 février 1991

F. LEVEILLE - J.COTE

DEBUT POLONAIS

1. d4 b5
2. Cf3 Cf6
3. e3 a6
4. a4 b4
5. c4 e6
6. Fd3 Fb7
7. Cbd2 c5
8. a5 cxd4
9. exd4 d6
10. O-O Cbd7
11. Da4 Tb8
12. d5 exd5
13. cxd5 Cxd5
14. Cc4 Fe7
15. Ff5 C5f6
16. Fe3 O-O
17. Tfd1 Dc7
18. Tac1 Cc5

19. Dc2 g6
 20. Cd4 gxf5
 21. Dxf5 Fe4
 22. Dg5+ Fg6
 23. Cf5 Cce4
 24. Df4 Fxf5
 25. Dxf5 Dd7
 26. Df4 Tb5
 27. f3 Tf5
 28. Dh6 Th5
 29. Df4 Cc5
 30. Cxd6 Ce6
 31. Dg3+ Cg7
 32. Cc8 Dxc8
 33. Txc8 Txc8
 34. Fg5 Ce4
 35. fxe4 Txxg5
 36. Dd3 Txa5
 37. Dd7 Te8
 38. g3 Te5
 39. Rg2 Txe5
 40. Rf3 Fc5
 41. abandon
- 0 - 1

LE CLUB D'ECHECS L'ECHIQUELIER ROYAL

Se réunit à la salle des bénévoles
1 rue de l'Aréna
MASSON

*Simultanées, tournois hebdomadaires
parties amicales, conférences
Tournois de parties rapides
et semi-rapides.*

Venez nous voir
nous sommes là tous les
Mardis de 19h00 à 24h00
Renseignements: Marc Lamoureux (819) 568-7004

POTINS

* Jacques Côté de
Gatineau, notre expert
Québécois de la région,
le samedi 20 avril 1991
à l'Interprovincial,
portait à 3 gains et 1
revers son dossier en
tournois parties lentes
contre le nouveau
Maître FIDE, François
Léveillé. C'était son
premier gain à vie
contre un Maître
FIDE.

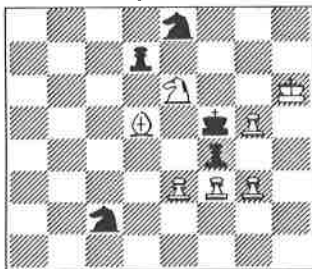
* Le 09 juin 1991 aura
lieu la finale du
Championnat Fermé de
l'Outaouais. Elle se
tiendra à l'Auberge du
Lac Bowman. Les
joueurs en lice: Jacques
Côté (champion
défendant); Bruno La
Fontaine (Cercle de
Hull, en remplacement
de Stéphane Trottier);
Roger Roy
(L'Echiquier Royal);
Hubert Séguin
(Tournoi qualification).
Un souper est servi sur
place, pour réserver vos
billets, contactez Roger
Roy 986-1049.

* Un joueur montant
dans la région Serge
Gagnon. Lors du
tournoi de la Coupe
Défi, il s'est permis 3.5/4
avec 2 gains et 1 nulle
contre des experts.
Bravo Serge!

Les inquiétudes métaphysiques d'un Matou

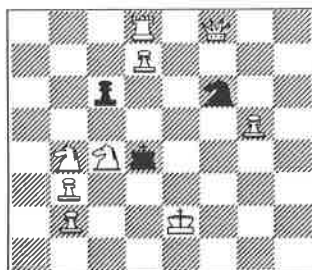
ou la section des problèmes d'échecs et des compositions originales.... par ALAIN GODBOUT

Milenko Dukic
Yugoslavie



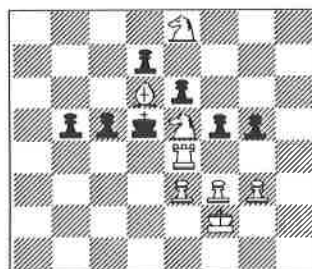
101 (7+5) - Mat en 2 coups

Charles Bewitt
Ottawa



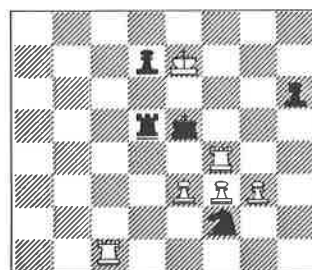
104 (9+3) - Mat en 2 coups

Emile Chiasson
Moncton N.B.



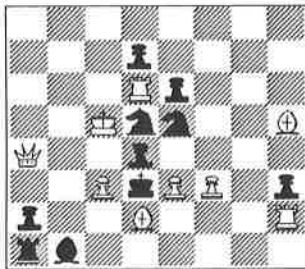
107 (8+7) Mat en 3 coups

Alain Godbout
Gatineau



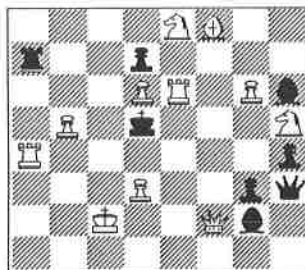
110 (6+5) - Mat en 4 coups

Stéphane Thériault
Laval



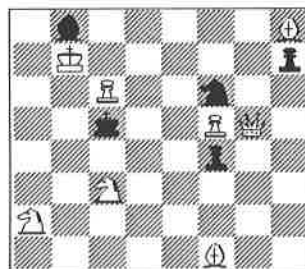
102 (9+10) - Mat en 2 coups

Nguyen Vo Van
Hull



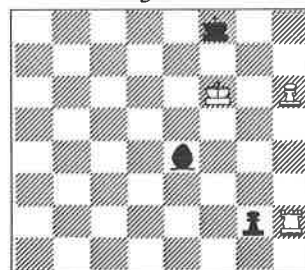
105 (11+8) - Mat en 2 coups

Alain Godbout
Gatineau



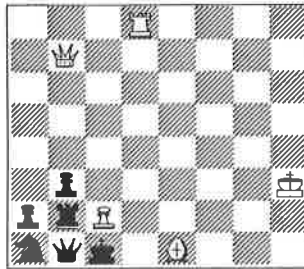
108 (8+5) Mat en 3 coups

Milenko Dukic
Yugoslavie



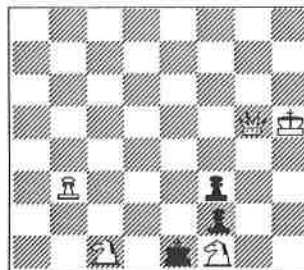
111 (3+3) - Blancs gagnent

Alain Godbout
Gatineau



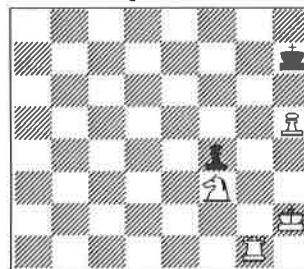
103 (5+6) Mat en 2 coups

Stéphane Thériault
Laval



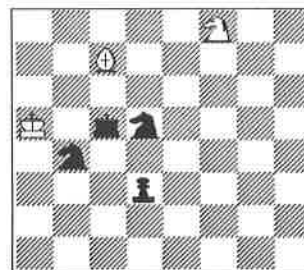
106 (5+3) - Mat en 3 coups

Ken Braithwaite
Kingston Ont.



109 (4+2) Mat en 4 coups

Jacquot Robert
Haïti



112 (3+4) - Blancs annulent

POUR PRÉSENTER LES INQUIÉTUDES MÉTAPHYSIQUES D'UN MATOU

Tous les lecteurs du MATOU ne sont pas nécessairement friands de compositions ou de problèmes. Mais le problème d'échecs c'est un peu comme la cuisine exotique. Il faut d'abord y goûter avant d'en avoir une opinion juste. Notre objectif en présentant cette chronique, est de vous amener à savourer les fruits exotiques de Caïssa.

Au cours des ans, plusieurs d'entre nous ont découvert dans ces petits bijoux des adversaires toujours disponibles et des heures de satisfaction.

Les problèmes qui vous sont présentés ici sont tous originaux. C'est à dire qu'ils n'ont jamais été publiés auparavant. La plupart sont des compositions d'auteurs locaux. Certains nous viennent de plus loin.

Milenko Dukic est un habitué des pages du MATOU. Stéphane Thériault est un jeune compositeur qui étudie les mathématiques à Montréal. Charles Bewitt est le pseudonyme d'un joueur connu d'Ottawa qui nous demande de préserver son intimité. Emile Chiasson est un retraité des chemins de fer. Quant à Nguyen Vo Van, nous en savons très peu de choses sinon qu'il habite le vieux Hull. Enfin Ken Braithwaite est originaire de Kingston et passe la plus grande partie de son temps sur les routes des Etats Unis. Finalement, Jacquot Robert est un personnage 'coloré' que j'ai rencontré par hasard à l'ACDI et qui se spécialise dans les finales artistiques. Il est technicien médical dans un dispensaire des Gonaïves à Haïti.

Les solutions ne sont pas cachées en quelque part dans ce numéro du MATOU. Elles seront publiées dans un prochain numéro. Entre temps, et ce jusqu'à la publication des solutions, vous pourrez me faire parvenir vos solutions.

PARTICIPEZ AU CONCOURS DE SOLUTIONS.

Le meilleur solutionniste après 2 numéros du MATOU se verra décerner un prix sous forme de livre d'échecs.

Envoyez vos solutions et inédits à: **ALAIN GODBOUT** 34 Plateau du Réservoir, Gatineau Qc. J8V 1G2

**“BASECHEC 3” OU L’ART
D’ARCHIVER LES PROBLEMES
D’ECHECS.**

L’ORDINATEUR AU SERVICE DU PROBLEMISTE.

Si vous possédez ou utilisez un IBM PC ou compatible, cette troisième version du programme de BASECHEC devrait vous intéresser. Elle permet de classer, trier, rechercher les anticipations ou les symétries des problèmes d’échecs, etc. BASECHEC est, rappelons-le, tout d’abord une très puissante base de données qui est associée à une gestion graphique couleur de très bonne qualité. Si vous souhaitez créer votre collection de problèmes suivant vos critères: auteur, énoncé, année, prix, revue, type, thème, solution!, nombre de pièces, position (direct, inverse ou retourne), matrice de pièces (elle représente une petite partie d’un problème que l’on utilise comme critère de tri pour sélectionner d’autres problèmes); cela est possible. Les utilisateurs de BASECHEC peuvent également rejoindre le “club” BASECHEC pour échanger leurs disquettes. BASECHEC 3 utilise même les pièces féérique! Il est le seul programme capable de faire des tris à partir de position ou de matrice.

La version 3 a multiplié et amélioré très fortement les capacités des versions précédentes (2.60 et 2.70), elle est totalement compatible avec les fichiers existants. Le programme et la documentation détaillée vous sont proposés contre une indemnité forfaitaire de 100 FF (ou plus!). Vous pouvez également demander votre inscriptions au club dès maintenant. Vous pouvez l’obtenir en m’écrivant:

Henri Nougier
276, Chemin de Saquier
F - 06200, NICE France

**Le Cercle d’Echecs
de HULL**

Se rencontre tous les Mercredis
de 19h00 à 23h00
au Chalet du Parc Fontaine
Angle Charlevoix et Laval
à HULL

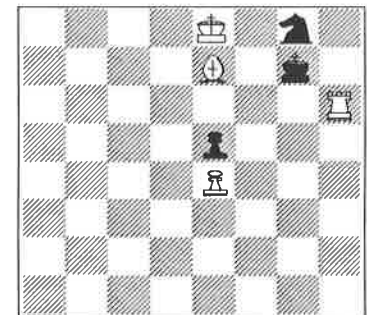
Un endroit sympathique pour jouer
des parties amicales ou prouver son
sérieux.
Programme complet d’activités

Renseignements:
Hubert Séguin (819) 770-2817

**La
Récréation
Échiquéenne**

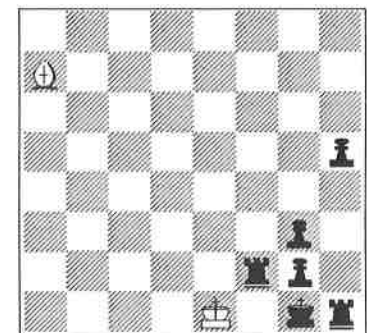
Dans les positions ci-dessous, les noirs jouent une série de coups consécutifs pour permettre aux blancs de mater en réponse au dernier coup....Le premier en 4 coups, le deuxième en 8 coups et le dernier en 16...

J. Valadeo Monteiro A
Boletim da UBP 1964



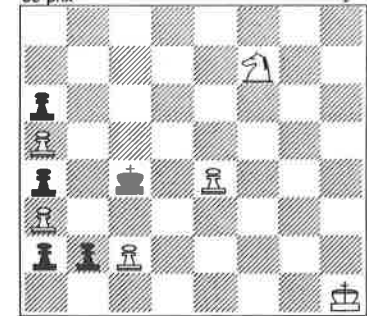
(4 + 3) sh4#

N. Yanovski B
Diagrammes 1975



(2+6) sh8#

M. Myllyniemi C
Feenschach 1966
3e prix



(6 + 5) sh16#

Solutions page suivante

**LES CORRESPONDANCES
OUTAOUAISES**

**ROBERT W. CLARK -
VALORI ETHIER**

TOURNOI GOLDEN
KNIGHTS (U.S.A.)
CORRESPONDANCE
1989

(Analyse de Valori Ethier)

**DEFENSE CARO-KANN
-GAMBIT CLASSIQUE**

1. e4 c6
2. d4 d5
3. Cc3 dxe4
4. f3!?



4.f3!? est considéré comme un gambit faible. Mais voyons ce que les Blancs réservent aux Noirs.

4. ... e5!

Les Noirs ignorent le gambit et tente de prendre le contrôle du centre et pas le fait même, tenter de pousser les Blancs dans leur propre piège (ex: 5.Cge2 exf3 détruira l'aile roi; si 5.dxe5 Dxd1+, 6.Cxd1 exf3 offre une partie déplaisante pour les Blancs.

5. Fe3!?

Force les Noirs à accepter le gambit et ainsi prendre un

avantage considérable de développement.

5. ... exd4
6. Fxd4 exf3
7. Cxf3 c5?!

Un 7e coup de pion!...Il serait plus que temps de développer des pièces.

8. Fb5+! Cc6!?

Les Noirs développent une pièce en acceptant le clouage sachant que les Blancs ne doivent pas changer leur bon Fou même au prix de pion doublé.

9. De2+! Fe6
10. Fe5!?

Pour l'échanger si possible.

10. ... Cf6

Les Noirs doivent se développer à tout prix.

11. Fxf6! Dxf6
12. Ce5! Tc8
13. Tf1! De7
14. Ce4?! f5

14.O-O-O était mieux.

15. O-O-O Fxe4
16. Dxe4 g6!?!?
17. Cxc6?? Fh6+!

Les Blancs auraient-ils surestimé leur position. La pièce noire dans le coma se développe enfin.

18. Rb1 Fxa2+
19. Rxa2 Dxe4
20. Ce5+ Tc6
21. Tde1 Fe3!

Ce coup préservera l'égalité.

22. Tf3! Dxe5
23. T3xe3 Dxe3
24. Fxc6+ bxc6
25. Txe3+ Rd7
26. Ta3 Ta8
27. Th3 h5
28. Tg3 Tg8

Propose la nulle. Acceptée.

**Solutions des
récréations
échiquiennes.**

A. Monteiro.

1.C:e7; car le FB empêche le RN de se placer en f6.
2.Cg6; Pour placer le CN en écran. 3.Rf6; 4.Re6 pour placer le RN sur la case de mat et T:g6+++

B. Yanovski

Ici, il faut réussir à permuter les deux Tours noires pour pouvoir étouffer le RN. La solution:
1.Th4; 2.Td4; 3.Tff4; 4.Th4; 5.Th1; 6.h4; 7.h3; 8.h2 et Fd4+++

C. Myllyniemi

Un peu plus complexe, mais aussi beaucoup plus amusant. L'idée est de savoir faire la promotion des pions dans la pièce appropriée. Autrement on met le Roi Blanc en échec...ce qui le force à jouer sans qu'il n'y ait de mat.

- 1.b1 (C); 2.a1(D); 3.D:d3;
- 4.Db4; 5.a3; 6.a2; 7.a1(T);
- 8.T:a5; 9.Tc5; 10.a5; 11.a4;
- 12.a3; 13.a2; 14.a1(F);
- 15.Fd4; 16.Cc3 et Cd6+++

Ne laissez pas vos
meilleures parties tomber
dans l'oubli. Faites en une
analyse et envoyez-les à

MATOU

LE MATOU

LES CORRESPONDANCES OUTAOUAISES

R.D.ROMANELLO (1579)
- VALORI ETHIER -
(1565)

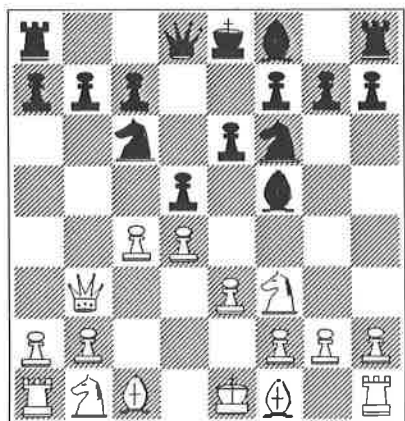
CORRESPONDANCE
1989

(Analyse de Valori Ethier)
SYSTEME COLLE
Variante anti-colle 3....Ff5!

1. d4 d5
2. Cf3 Cf6
3. e3 Ff5!

Ce coup empêche les Blancs de prendre possession de la diagonale b1-h7 l'aide de 4.Fd3!

4. c4 e6
5. Db3 Cc6!



5....Cc6!? tente d'encourager les Blancs jouer 6.Dxb7 Cb4! (menaçant Cc2+); 7.Ca3 Tb8!; 8.Dxa7 Ta8; 9.Db7 avec le choix de prendre la nulle ou de continuer à jouer avec 9....Txa3!

6. c5 Dc8
7. Fb5 Cd7!

Si 8. Fxc6 bxc6; 9. O-O g6; 10.Cbd2 Fg7 avec égalité (Colle-Nimzovich, Frankfurt 1930) ou 8.O-O Fe7; 9.Da4 C6b8! suivi de 10....c6.

8. Cc3 Fe7
9. O-O O-O
10. Tfd1 Fg4?!
11. Fe2 Ff5
12. e4?! dxe4
13. Cg5 Cf6
14. f3?! exf3
15. Fxf3 Tb8
16. Fe3 Fg4!
17. d5! Fxf3
18. Cxf3 Cg4
19. Cb5! exd5
20. Txd5 Cxe3
21. Dxe3 De6
22. Dd2 Tbd8
23. Cxc7 Txd5!
24. Cxd5! Fxc5+
25. Rh1 Cd4
26. Cf4!

Non seulement attaque la Dame noire, mais permet au Cavalier sur la rangée 3 d'attaquer le Cavalier noir par 2 fois l'aide de la Dame.

26. ... Db6!
27. Cg5!? Td8!?
28. Dd3

Propose la nulle. Acceptée.
1/2 - 1/2

Nouvelle revue sur le problème d'échec et la composition

Tous les membres de la
LEO qui désirent recevoir
une copie gratuite de la
revue

APPRENTI SORCIER
peuvent le faire en écrivant
à ALAIN GODBOUT
34 Plateau du Réservoir
Gatineau J8V 1G2

AVENTURES ETRANGERES (external affairs)

NEW YORK OPEN 1991

V.RAFAEL (N.Y) -2175
J.COTE (QC) - 2099

(ronde 5)

DEFENSE PIRC

1. e4 d6
2. d4 Cf6
3. Cc3 g6
4. Fe2 Fg7
5. h4 h5

6. Ch3 Fxh3

6....Cc6! Batsford Chess Opening.

7. Txh3 Cbd7

Le remède que préconise Nunn, qui nous laisse le soin de poursuivre avec nos idées.

8. Fg5 c5
9. d5 a6
10. a4 Da5
11. Rf1!? Tc8
12. g4 hxg4
13. Fxg4 Cxg4
14. Dxc4 Rd8!
15. De2 Ff6
16. Fxf6 exf6
17. f4 Rc7

18. Te1 Tce8
19. Dd3 Db4
20. b3 Th5
21. Te2 f5
22. Ca2 Da3
23. Cc3 Dc1+
24. Rg2 Dxf4
25. Tf2 Dg4+
26. Dg3 Ce5
27. exf5 gxf5
28. Ce2 De4+
29. Rf1 Cg4
30. Cf4 0-1

Et les Blancs perdent au temps.
Mais la situation est désespérée.

TOURNOI INTERPROVINCIAL - 20 et 21 Avril, 1991

F. LEVEILLE - J. COTE

(2428) - (2067)

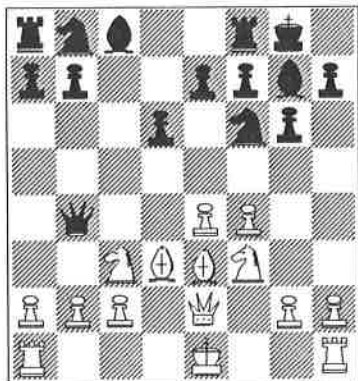
(Analyse par Jacques Ct)

ATTAQUE
AUTRICHIENNE
DEFENSE PIRC

1. e4 d6
2. d4 Cf6
3. Cc3 g6
4. f4 Fg7
5. Cf3 c5
6. dxc5

Au bout de 26 minutes de réflexion. Autres choix: Fb5+; e5 ou d5.

6. ... Da5
7. Fd3 Dxc5
8. De2 O-O
9. Fe3 Db4?!



D'après John Nunn, très risqué bien qu'aucune réfutation véritable ne l'empêche; menace 10...Cxe4; 11.Fxe4 Fxc3+; 12.bxc3 Dxe4.

10. O-O!

10.Tb1? ou O-O-O s'écroule sous l'exécution de la menace. 10.a3?! Dxb2; 11.Rd2 Cxe4+; 12.Cxe4 d5; 13.Thb1 dxe4; 14.Txb2 exd3 - +.

10. ... Dxb2

Je suis tellement glouton que je mange les fruits défendus.

11. Cb5

Menace Tfb1 ou Cc7, mais l'antidote est connu.

11. ... Ce8 12. e5!?

Réitère la menace du gain de Dame.

12. ... Db4

13. Tab1

Keene et Botterill préfèrent

13.Cxa7 mais 13...Cc6; 14.Tab1 Da3; 15.Cxc8 Txc8; 16.Txb7 dxe5 n'est pas clair selon le spécialiste Nunn.

13. ... Da5

14. Df2

14.f5 Fxf5; 15.Fxf5 gxf5; 16. exd6 e6; 17.Dc4 Cd7 mène à une position obscure où Strurua, avec les Noirs, l'a emporté sur Thipsay en 1985.

14. ... Cc6

15. Dh4 dxe5

Les Blancs ont grugé 1h11 au cadran et les Noirs ont utilisé 33 minutes.

16. fxe5 a6!

Pour gagner un 2e pion, au centre cette fois.

17. Fh6?

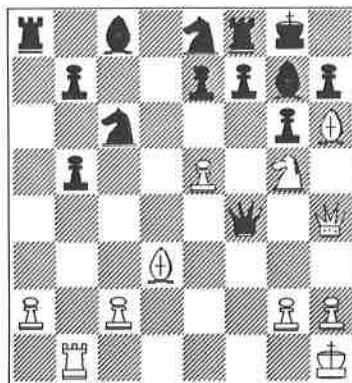
17.Cg5?! h6; 18.Cxf7 position à double tranchant où l'attaque fonctionne et où les Blancs risquent de perdre trop de matériel.

17. ... axb5

18. Cg5 Db6+!

19. Rh1 Dd4

20. Tf4 Dxf4



Sacrifice de la Dame.

21. Dxf4 Fxh6

22. Fxb5 Cg7

23. h4 Ce6

24. Dg3 Ccd4

25. Cxe6 Fxe6

26. Fd3 Tfb8

27. h5 Cf5

Zeitnot des deux cotés.

28. Df3 Ce3!

29. hxg6 hxg6

30. Tb6 Fd5

31. Fe4 Fxe4

32. Dxe4 Txa2

33. Txg6+ fxg6

34. Dxg6+ Fg7

35. De6+ Rf8

36. Dxa2 Fxe5!

37. De6 Td8!

38. Dh6+

Si 38. Dxe5?? Td1+; 39.Rh2 Cg4+.

38. ... Rg8

39. Dg5+ Rf7

40. Dh5+ Re6

41. Dh3+ Cf5

42. Db3+ Td5

43. g4 Cg3+

44. Rg2 Ce4

45. Rf3??

Dernier coup sous pression de temps.

45. ... Cd2+

46. abandon.

Temps: Blancs 1h59, 30 sec.
Noirs 1h59

0 - 1

**JACQUES COTE -
KNUT NEVEN**

(2067) - (2327)

(Analyse de Jacques Côté)

FRANCAISE

1. e4 e6

2. d4 d5

3. Cc3 Fb4

4. e5 c5

5. a3 Fa5

6. b4! cxd4

7. Cb5

Le coup préféré d'Henrique Mecking, mais Dg4!? plus usité.

7. ... Fc7

LE MATOU

TOURNOI INTERPROVINCIAL - 20 et 21 Avril, 1991

8. Cf3

8.f4 préconisé par ECO et Batsford Chess Opening.

8. ... Cc6

9. Ff4 Cge7

9....f6; 10.exf6! Fxf4; 11.fxg7 et la petite Tour frissonne devant l'horreur.

10. Fd3 a6

11. Cbx4 Cxd4

12. Cxd4 Cg6

13. Fxg6 hxg6

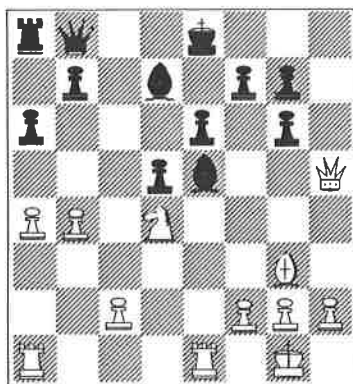
14. Fg3 Fd7

15. O-O Th5

16. Te1 Db8

17. a4!? Fxe5

18. Dxh5!



Sacrifice de la Dame.

18. ... gxh5

19. Fxe5 Dd8!

20. Fxg7 Dg5

21. Fe5

La Tour et le Fou pour la Dame, en plus d'une initiative durable;

donc, pleine compensation et je me sentais confortable.

21. ... f6

22. f4 Dh6

23. Fd6 Rf7

24. Ta3 h4

25. Tac3 Te8

26. a5 Dg7

27. T1e2

Le malheur, c'est qu'il me reste 6 minutes pour les 18 prochains coups, contre 3/4 d'heure pour Knutt.

27. ... Dg4

28. h3 Dh5

29. Rh2 Tc8

30. Cxe6 Te8

31. Cd4 Txe3

32. Txe3 Dd1

33. Te7+ Rg8

34. Txd7 Dxd4

35. Txb7 De4

36. Te7 Dxc2

37. Fc5 Dc4

38. Te8+ Rg7

39. Te7+ Rg6

40. Te8 Dxf4+

41. Rg1 Dc4

42. Tg8+ Rf5

43. Tg4 Dc1+

44. Rf2 Dd2+

45. Rf3 Dd3+

46. Rf2 Dd2+

47. Rf1 Dh6

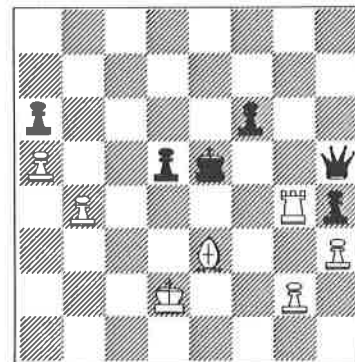
48. Re2 Re5

49. Fe3 Dh5

50. Rd2

Ajournement, les Noirs font leur

coup scellé.



50. ... f5

51. Tf4 Re6

52. Tf2

52.b5! et peut-être la nulle selon Neven.

52. ... De8

53. Te2 Db5

54. Fc5+ Rf6

55. Re1 Dc4

56. Td2 f4

57. Rf2 Re5

58. Te2+ Rf5

59. Td2 Db3

60. Rg1 Rg6

61. Rh1 f3

62. gxf3 Dxf3+

63. Tg2+ Rh5

64. Rh2 d4

65. Rg1 d3

66. Tf2 Dg3+

67. Rf1 Dxf3+

68. Re1 Dg3

69. Rd2 h3

70. Fe3 h2

71. Tf8 h1:D

72. Th8+ Rg4

73. Txb1 Dg2+

74. Rxd3 Dxh1

75. Rc4 De4+

76. Fd4 Rf5

77. Rc5 Re6

78. Fc3 Dd5+

79. Rb6 Db5+

80. Ra7 Rd7

81. abandon

0 - 1

Comité Régional de la LEO

Président: ROGER ROY

Vice-Président: Paul Maisonneuve

Secrétaire-Trésorier: Jean-Pierre Roy

Président du Cercle de Hull: Joël Lecorre

Président de l'Échiquier Royal: Marc Lamoureux

Directeurs de la LEO: Valori Ethier et Hubert Séguin

**CHAMPIONNAT DE CLUB
ECHIQUIER ROYAL, MASSON
Section B, 1991**

**ANDRE PAPINEAU -
LUC ETHIER**

(1549) - (1396)
(Analyse de Luc Ethier)
ANGLAISE

1. c4 e5
2. Cc3 Cf6
3. Cf3 e4
4. Cd4?!

Il aurait sûrement été mieux de jouer 4.Cg5 De7; 5.Dc2 avec avantage aux Blancs.

4. ... Fc5?!
5. e3 c6
6. Cb3 Fb4
7. a3 Fe7

7.a3 perd un temps, car dans l'ouverture les pièces doivent être jouées et non les pions.

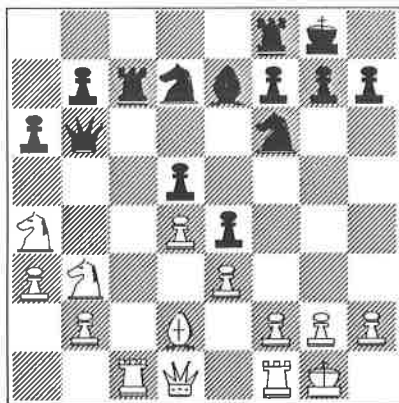
8. d4 d5
9. cxd5 cxd5
10. Fb5+ Fd7
11. De2 a6!

Le Fou n'a plus de case de retraite.

12. Fxd7 Cbxd7
13. Fd2 O-O
14. Tc1 Tc8!
15. O-O Db6!

Les noirs développent avec un gain de temps.

16. Dd1 Tc7
17. Ca4!?



Concède la colonne c à la Tour noire.

17. ... Txc1

Si 18.Cxb6 Txd1; 19.Txd1 Cxb6 avec un gain de matériel.

18. Cxc1 De6
19. Db3 b5!
20. Cc3 Dd6
21. C1e2 Cg4
22. g3??

Mieux aurait été 22.Cf4. Les Blancs auraient eu encore du jeu. (ex: 22.Cf4 g5; 23.h3 gxf4; 24.hxg4 Fxe3; 25.Fxe3 Cf6; 26.Tc1 Tc8; 27.Fg5 Cxg4;

28.Cxd5 Dh2+; 29.Rf1 Txc1+; 30.Fxc1 Ff6; 31.Cxf6+ Cxf6; 32.Fg5 Dh1+; 33.Re2 Dh5+; 34.Rf1 Dxc3; 35.g3 Dd2; 36.Dc3 Dxc3).

22. ... Dh6

23. h4 Fxh4!!

Les Noirs sacrifient un Fou pour deux pions afin d'effectuer un mat forcé.

24. Rg2 Fxg3!
25. Th1 Df6!
26. Rxg3 Df3+!
27. Rh4 Dxh1+!
28. Rxg4 Cf6+
29. Rg3 Df3+
30. Rh4 Dg4 mat.

1 - 0

LES TRAPPES DES OUVERTURES

Dans les 4 diagrammes ci-dessous les noirs ont un mat en vue. pouvez-vous le trouver?



JOUEURS ACTIFS DE L'OUTAOUAIS
PAR ORDRE DECROISSANT DE COTE QUEBECOISE
MAI 1991

1.	JACQUES	COTE	2138
2.	JUDE	MAISONNEUVE	1928
3.	STEPHANE	TROTTIER	1882
4.	SERGE	GAGNON	1871
5.	BRUNO	LA FONTAINE	1825
6.	MARIO	DESAUTELS	1817
7.	PIERRE	DESAULNIERS	1808
8.	DENYS	LAURIN	1768
9.	ROGER	ROY	1768
10.	PIERRE	TOURIGNY	1735
11.	ALAIN	GAUDET	1725
12.	HUBERT	SEGUIN	1713
13.	JEAN-LUC	BEAUDET	1698
14.	JOEL	LECORRE	1696
15.	RICHARD	BOURGEOIS	1689
16.	DANIEL	POTVIN	1636
17.	MARC	LAMOUREUX	1621
18.	MARTIN	ST-LOUIS	1616
19.	CLAUDE	LAFONTAINE	1613
20.	JEAN-PIERRE	ROY	1596
21.	RICHARD	GAY	1581
22.	ANDRE	PAPINEAU	1539
23.	OTTO	LOESEL	1528
24.	ROBERT	PILON	1483
25.	PAUL	MAISONNEUVE	1459
26.	LAURANT	SULLER	1397
27.	IAN	LANGLAND	1396
28.	JEAN-DENIS	LAFONTAINE	1394
29.	MATHIEU	LIBERSAN	1379
30.	MICHEL	CARISSE	1378
31.	IAN	ROUELLE	1378
32.	LUC	ETHIER	1356
33.	JOHN	FEX	1312
34.	JACQUES	LAFONTAINE	1297
35.	VALORI	ETHIER	1286
36.	MICHEL	COSSETTE	1279
37.	EDMOND	MAHEU	1275
38.	DANIEL	PLOUFFE	1161
39.	JACQUES	LIBERSAN	1131
40.	MARTIN	CORBEIL	1063
41.	SERGE	THEMELIS	1052
42.	PAUL	ARCAND	1043
43.	DAVID	DAVIS	1038
44.	ALAIN	ROBITAILLE	865